

EPIC



EasyScan

T10

НАЗЕМНЫЙ ЛАЗЕРНЫЙ 3D-СКАНЕР





EasyScan T10 Легкий | Удобный | Простой в работе

Создан для выполнения широкого спектра работ. Вся система очень легкая и компактная. Датчики, удобно встроенные в корпус, обеспечивают быстрое и эффективное создание высокоточных облаков точек и полноцветных панорамных изображений.

ПРЕИМУЩЕСТВА

Удобство сканирования

Простое, интуитивно понятное управление в одно нажатие кнопки. Легкий вес.

Сшивка без меток

Современное программное обеспечение для обработки данных позволяет сшивать и регистрировать сцены в нескольких режимах.

Два режима сканирования

Подходит для сбора данных в различных сценариях.

ПРИМЕНЕНИЕ



Строительство и архитектура



Промышленность



Инфраструктура



ВМ



Отраслевые исследования

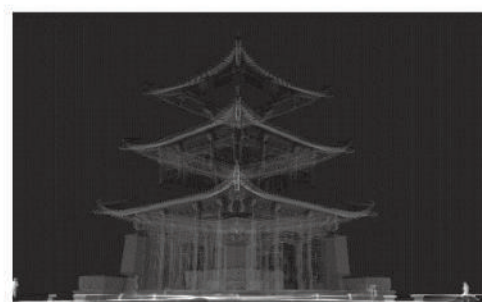
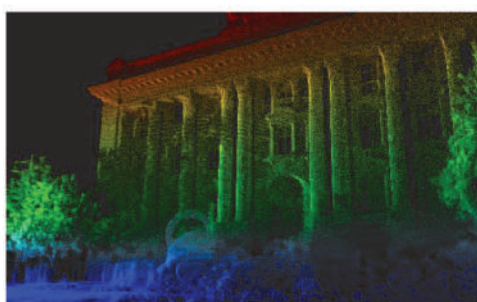


Горная промышленность



Калибровка резервуаров

РЕЗУЛЬТАТ СКАНИРОВАНИЯ



| | | |
|-----------------------------------|------------------------------------------------|-----------------------------------------------------------------------------------------------------------|
| Параметры системы | Вес | 3.2 кг |
| | Размеры | 125×113×275 мм |
| | Поле зрения | Горизонтально 360°, Вертикально 268° |
| | Время работы от батареи | 3 часа от одной батареи |
| | Потребляемая мощность ¹ (в среднем) | 28W |
| | Хранение данных | U-Disk 64ГБ |
| | Температурный диапазон | -10° ~ 40° |
| | Температура хранения | -20° ~ 60° |
| | Совместимый трипод | Трипод из алюминиевого сплава Вес 1.92 кг; Максимальная нагрузка 8 кг; макс. высота 1.49 м |
| Устройство лазерного сканирования | Принцип сканирования | ToF |
| | Класс лазера | Класс I |
| | Длина волны | 905 нм |
| | Диапазон измерений | 0.5m ~ 100m@20% |
| | Скорость измерений | 320,000 точек/с |
| Эксплуатационные характеристики | Точность ② | 1cm@100 м ⑤ |
| | Точность определения дальности ③ | 0.5m ~ 100m@20% |
| | Минимальное время сбора данных | 45 секунд |
| | Плотность точек ④ | 10 м :>25000 точек/м ² 30 м :>3200 точек/м ² 100 м :>300 точек/м ² |
| Панорамная камера (внешняя) | Размеры (с защитным коробом) | 66×22.5×160 мм |
| | Поле зрения | 360° |
| | Разрешение снимков | 18MP (6080×3040) |
| Транспортировка | Транспортный кейс | Внешний размер 428×350×230 мм. Вес 3 кг, портативный |

*Возможны небольшие изменения в технических параметрах

Примечания:

1. Тестирования проходили при температуре 25°~27°, время и продолжительность зарядки зависят от условий работы
2. Точность: на нее может влиять расстояние до объекта, температура окружающей среды и отражающая способность поверхности. Заменить предложение на: Типовым значением является среднее значение плотности точек нескольких устройств в диапазоне 0,5~100 м, когда температура окружающей среды составляет 25°, а цель – плоскость номинальной толщины и цели в виде плоскости номинальной толщины
3. Точность измерения: на нее могут влиять расстояние до цели, температура окружающей среды и отражающая способность поверхности. Типовое значение – это среднее значение, измеренное каждым каналом в диапазоне 0,5~70 м, при наружной температуре окружающей среды 30° и отражательной способности поверхности 50%
4. Плотность точек: на нее могут влиять расстояние до цели, температура окружающей среды и отражающая способность поверхности. Типовым значением является среднее значение плотности точек нескольких устройств в диапазоне 0,5~100 м, когда температура окружающей среды составляет 25°, а цель – плоскость номинальной толщины.



iQB Technologies — официальный дистрибутор решений EPC в России.
www.iqb.ru | info@iqb.ru | +7 (495) 223 02 06

Авторизованный партнер в вашем регионе:

ООО "Инженерный консалтинг"
Россия, 603167, Н-Новгород, ул. Маршала Казакова, д.3а,
офис.405
+7 (831) 296-11-28, +7 (495) 995-96-96
info@e-consul.ru