

## Информация о продукте PI 29.3

**Резцедержатели  
Инструментальные  
приводные блоки**      **0.5.941.xxx**

для инструментальных револьверных головок

0.5.450.xxx / 0.5.453.xxx

0.5.456.xxx / 0.5.476.xxx

0.5.670.xxx / 0.5.675.xxx

0.5.436.xxx / 0.5.435.xxx

0.5.496.xxx

2009-05-28

### **УКАЗАНИЕ:**

Содержащаяся в данном документе информация актуальна на момент его печати. Мы оставляем за собой право внесения изменений, проводимых в рамках внедрения новых конструктивных улучшений продуктов.

См. также прайслист P 74/..



---

## Содержание

Описание.....	5
Помощь в выборе.....	8
Подбор инструмента.....	10

### Резцедержатели для статичных инструментов

– 90°-адаптер для резцедержателей, предназначенных для токарной обработки.....	14
– Резцедержатель для борштанг с зажимом.....	16
– Резцедержатель для борштанг, с внутренним подводом СОЖ.....	19
– Переходные втулки.....	22
– Резцедержатель с зажимными цапгами для борштанг.....	24
– Резцедержатель для отрезного резца системы ISCAR.....	25

### Инструментальные приводные блоки для приводного инструмента

#### Инструментальные приводные блоки на -0°

– Резцедержатель с зажимными цапгами, с внешним и внутренним подводом СОЖ.....	26
– Зажимной патрон для цилиндрических хвостовиков, с внешним и внутренним подводом СОЖ.....	29
– Резцедержатель для фрезы, с внешним подводом СОЖ.....	31

- 
- Резцедержатель с зажимными цангами, со смещением оси, с внешним и внутренним подводом СОЖ..... 32
  - Резцедержатель для фрезы, со смещением оси, с внешним подводом СОЖ..... 34

### **Инструментальные приводные блоки на -90°**

- Резцедержатель с зажимными цангами, с внешним и внутренним подводом СОЖ..... 35
- Зажимной патрон для цилиндрических хвостовиков, с внешним и внутренним подводом СОЖ..... 39
- Резцедержатель для фрезы, с внешним подводом СОЖ..... 41
- Резцедержатель с зажимными цангами, сдвинутый назад, с внешним и внутренним подводом СОЖ.... 42
- 2-ной резцедержатель с зажимными цангами, с внешним подводом СОЖ..... 44
- Резцедержатель для отрезной фрезы, с внешним подводом СОЖ..... 45
- Резцедержатель с зажимными цангами, с внешним подводом СОЖ..... 47

### **Принадлежности**

- Резцедержатель с зажимными цангами для инструментальных приводных блоков..... 48
- Зажимные цанги, уплотнительные шайбы..... 49
- Заглушки..... 50
- Ключи..... 51

## Описание

Резцедержатели и инструментальные приводные блоки, описанные в данной Информации о продукте, предназначены для использования преимущественно с дисковыми револьверными головками SAUTER следующих типорядов:

**05.450.xxx**  
**0.5.453.xxx**  
**0.5.456.xxx**  
**0.5.476.xxx**  
**0.5.670.xxx**  
**0.5.675.xxx**  
**0.5.436.xxx**  
**0.5.435.xxx**  
**0.5.496.xxx**

### Отличительные признаки:

- Закалённый хвостовик согласно DIN 69880 – T1 с уплотнительным кольцом круглого сечения для плотного прилегания хвостовика
- Дополнительный крепежный болт для силового резания
- Возможность регулировки для угловых резцедержателей и инструментальных приводных блоков, аналогично DIN 69880 – T11
- Внешний подвод СОЖ через корпус
- Внутренний подвод СОЖ через шпиндель
- Инструментальные приводные блоки: Хвостовик согласно DIN 69880 - T10 (Профиль сопряжения DIN 5480) с предохранительным устройством от проворота шпинделя (патент)

Другие исполнения инструментальных приводных блоков по запросу.

---

**Мощностные характеристики:**

Указанные в нижеследующих таблицах крутящие моменты –  $M_{тах}$  относятся к видам обработки без ударной нагрузки (например, к нарезанию резьбы). При видах обработки, связанных с ударной нагрузкой (например, фрезерование, некруглое точение и др.), должно учитываться сокращение допустимых значений на 50% и более.

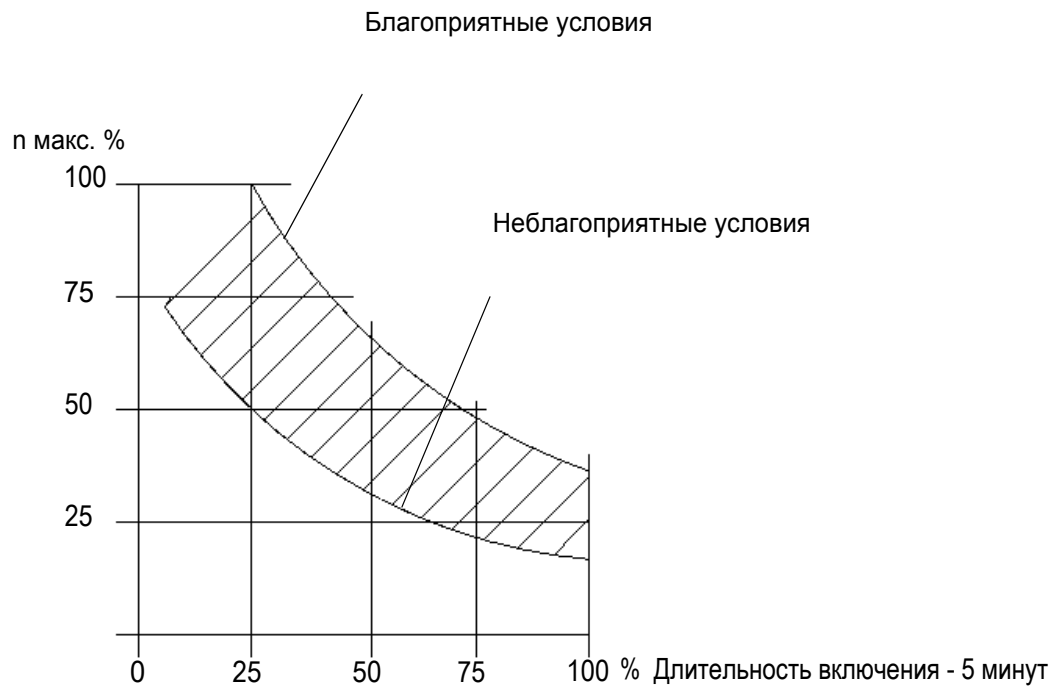
Указанные значения –  $n_{тах}$ ,  $P_{тах}$  являются ориентировочными для кратковременного режима работы. Допустимая относительная длительность включения зависит от

- исполнения инструментального приводного блока (с редуктором или без него)
- наличия охлаждения и вида охлаждения (внешнего или внутреннего через шпиндель)
- момента при обработке.
- При нагрузке, составляющей 60% от максимальной, расчетный срок службы составляет около 2000 часов.

Инструментальные приводные блоки с редукторами на высоких оборотах обладают повышенным уровнем шума!

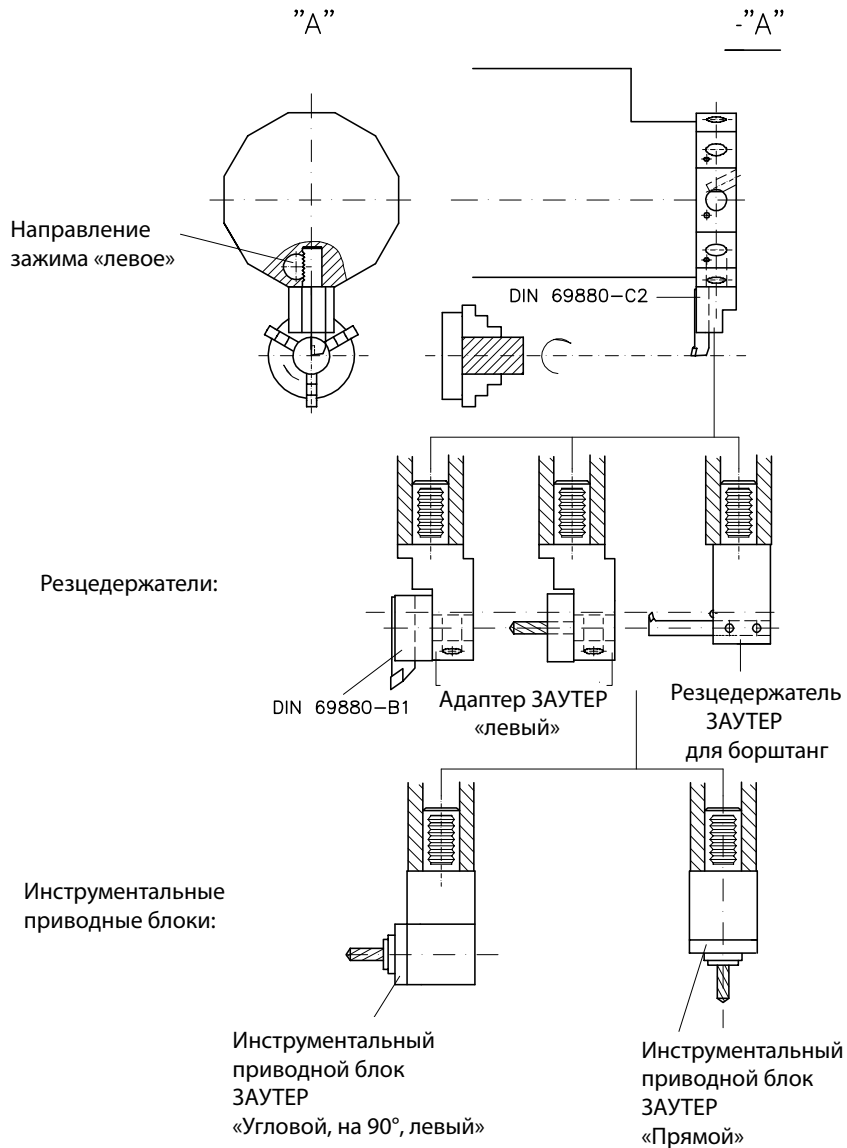
---

**Допустимые относительные длительности включения (ED)**  
**-Ориентировочные значения-**



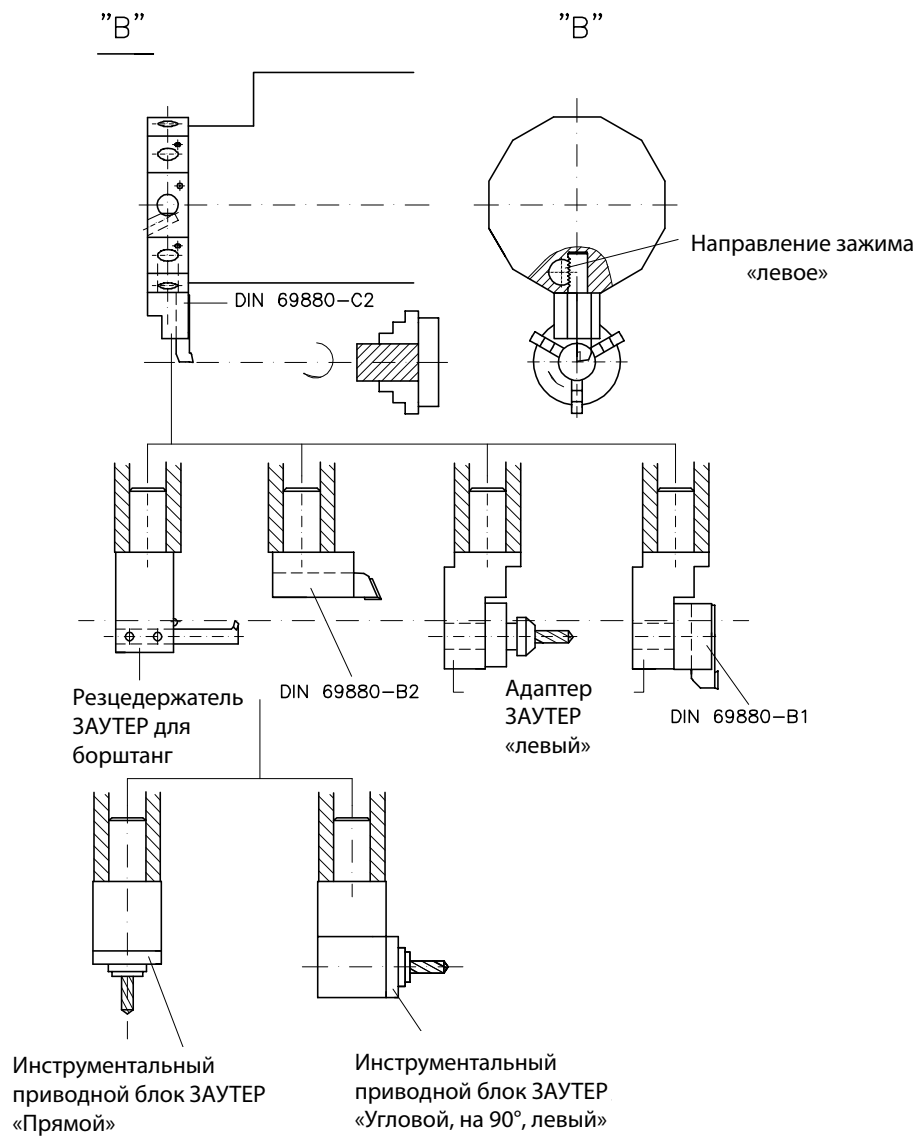
**Описание резцедержателей и инструментальных приводных блоков ЗАУТЕР для дисковых инструментальных револьверных головок**

**Помощь в выборе: - Усилие резание и зажим имеют равное значение -**

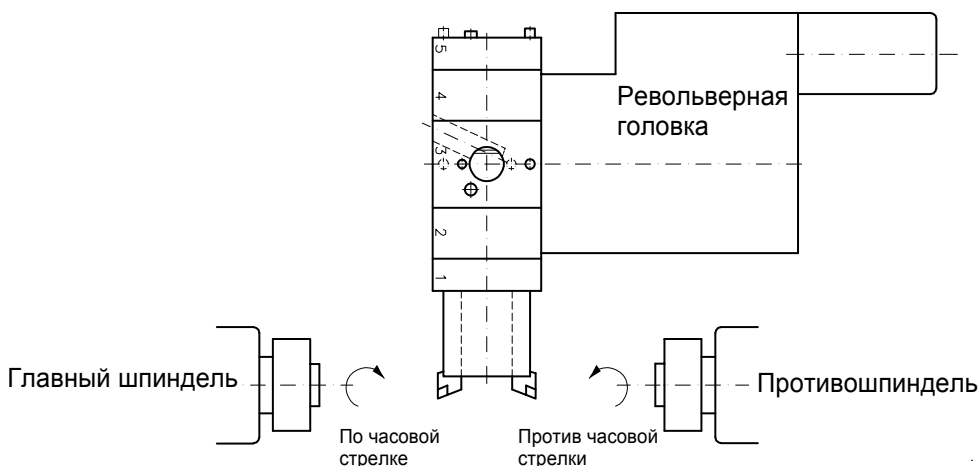




**Помощь в выборе: - Усилие резание и зажим имеют равное значение -**



Подбор инструмента для обработки на переднем и обратном ходе



**Инструментальная револьверная головка**

Исполнение «Правое»

**Инструментальный диск**

Исполнение «Правое»

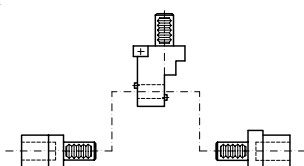
Опорные штифты «вперед, сзади»

Нумерация левая, против часовой стрелки

**Резцедержатели / Инструментальные приводные блоки**

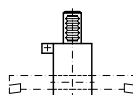
90°-Адаптер-Двойной-Правый

Резцедержатель DIN 69880-Форма E2

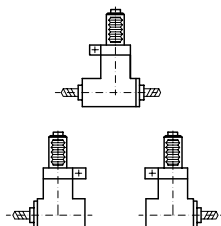


Резцедержатель DIN 69880-Форма E2

Резцедержатель для борштанг



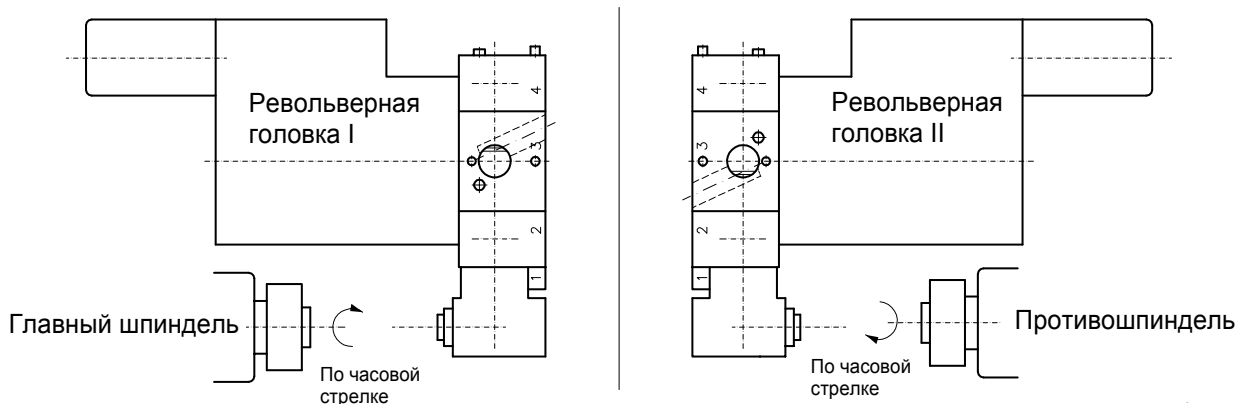
90°-Инструментальный приводной блок-Двойной-Правый



90°-Инструментальный приводной блок, левый или универсальный

90°-Инструментальный приводной блок, правый или универсальный

### Подбор инструмента для обработки на обратном ходе



**Инструментальная револьверная головка**

I «Левая»

II «Правая»

**Инструментальный диск** идентичный для револьверных головок левого и правого исполнения

Исполнение инструментального диска

«Левое»

«Левое»

Опорные штифты

Спереди

Спереди

Нумерация

Правая, по часовой стрелке

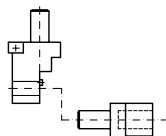
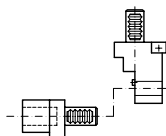
Левая, против часовой стрелки

### Резцедержатели / Инструментальные приводные блоки

90°-Адаптер-Левый

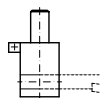
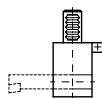
90°-Адаптер-Левый

Резцедержатель DIN 69880-Форма E2



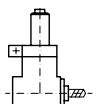
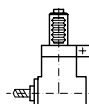
Резцедержатель DIN 69880-Форма E2

Резцедержатель для борштанг



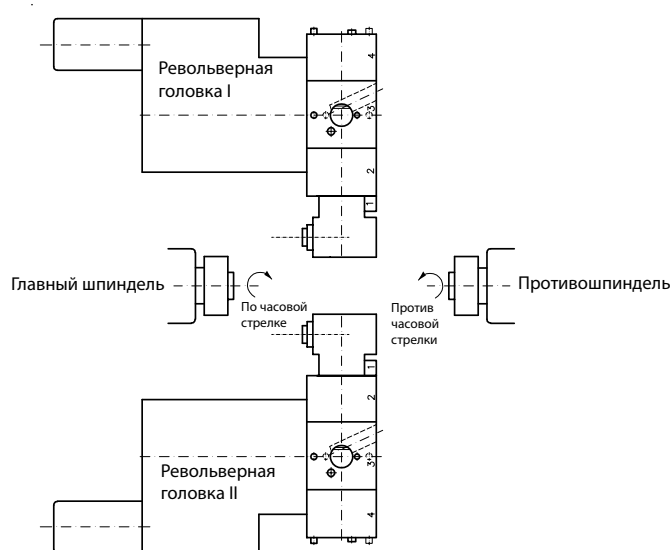
Резцедержатель для борштанг

90°-Инструментальный приводной блок-Левый



90°- Инструментальный приводной блок-Левый

Подбор инструмента для обработки на переднем и обратном ходе



**Инструментальная револьверная головка**

I «Левая»

II «Правая»

**Инструментальный диск**

«Левый»

«Левый»

Опорные штифты

Спереди, сзади

Спереди, сзади

Нумерация

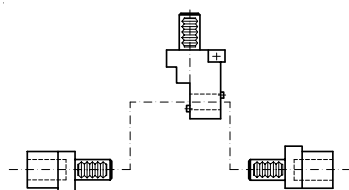
Правая, против часовой стрелки

Левая, против часовой стрелки

**Резцедержатели / Инструментальные приводные блоки**

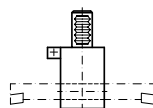
90°-Адаптер-Двойной-Левый

Резцедержатель DIN 69880-Форма E2

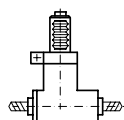


Резцедержатель DIN 69880-Форма E2

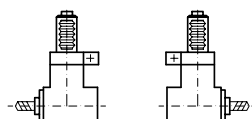
Резцедержатель для борштанг



90°-Инструментальный приводной блок Двойной - Левый или универсальный

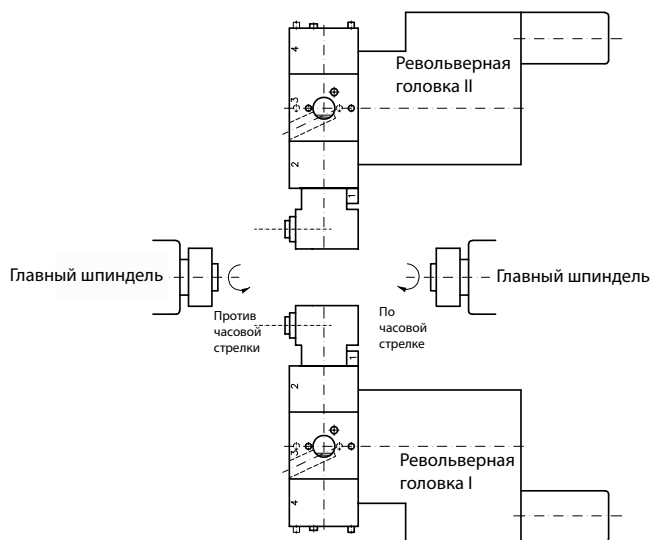


90°- Инструментальный приводной блок Левый или универсальный



90°-Инструментальный приводной блок Правый или универсальный

**Подбор инструмента для обработки на переднем и обратном ходе**



**Инструментальная револьверная головка**

«Левая» I

«Правая» II

**Инструментальный диск**

«Левый»

«Левый»

Опорные штифты

Спереди, сзади

Спереди, сзади

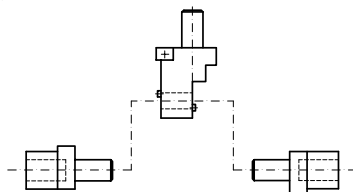
Нумерация

Правая, против часовой стрелки

Левая, против часовой стрелки

**Резцедержатели / Инструментальные приводные блоки**

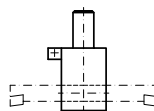
90°-Адаптер-Двойной-Левый



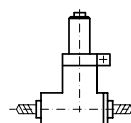
Резцедержатель DIN 69880-Форма E2

Резцедержатель DIN 69880-Форма E2

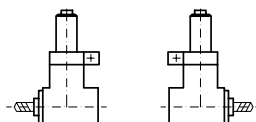
Резцедержатель для борштанг



90°-Инструментальный приводной блок Двойной - Левый или универсальный



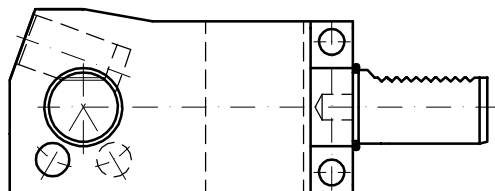
90°-Инструментальный приводной блок Левый или универсальный



90°-Инструментальный приводной блок Правый или универсальный

90°-Адаптер с двусторонним держателем

DIN 69 880 для резцедержателя для токарной обработки

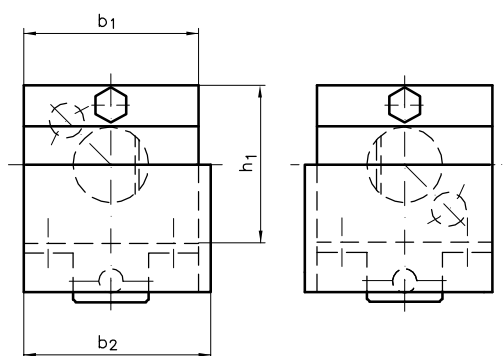


Исполнение



ЛЕВОЕ

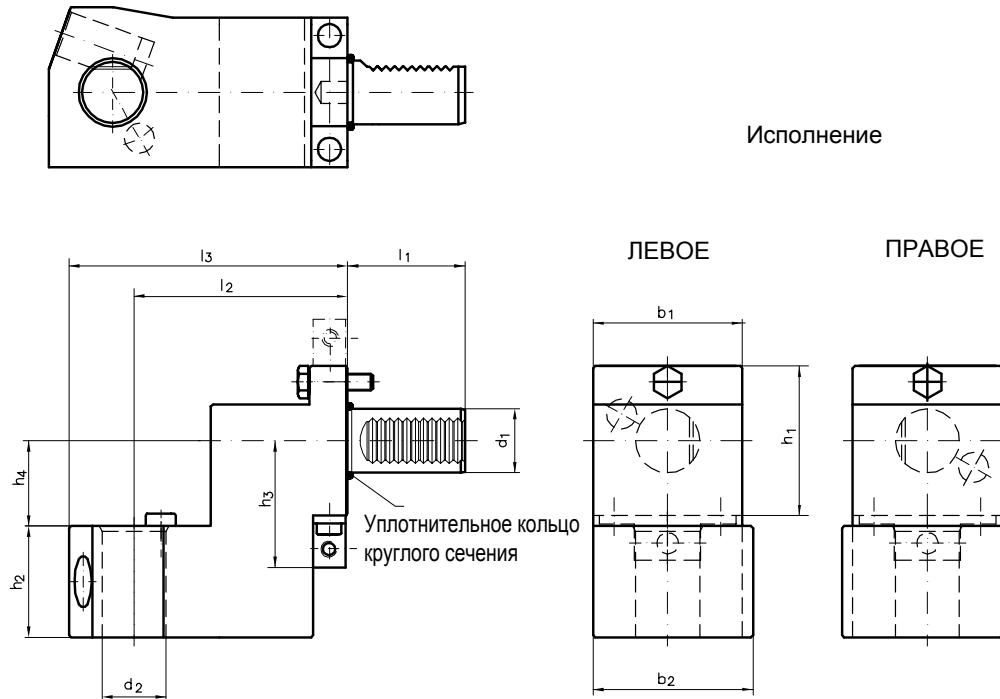
ПРАВОЕ



Хвостовик DIN 69880		Размеры								Заказной №	
d <sub>1</sub> мм	l <sub>1</sub> мм	d <sub>2</sub> мм	b <sub>1</sub> мм	b <sub>2</sub> мм	h <sub>1</sub> мм	h <sub>2</sub> мм	h <sub>3</sub> мм	l <sub>2</sub> мм	l <sub>3</sub> мм	ЛЕВЫЙ	ПРАВЫЙ
20	40	20	54	59	54	44	42	75	100	1.5.450.641-089609	089587
25	48	20	54	60	60	44	48	75	100	1.5.450.641-089491	089490
25	48	25	54	63	60	44	48	75	100	1.5.450.641-089493	089492
30	55	30	70	75	70	52	56	85	115	1.5.450.641-085390	085407
30	55	30	70	75	70	52	56	100	130	1.5.450.641-085335	085403
40	63	40	85	93	85	60	67,5	100	138	1.5.450.641-086965	086961
40	63	40	85	93	85	60	67,5	120	158	1.5.450.641-086978	086986
50	78	50	90	109	100	72	73,5	120	165	1.5.450.641-083975	083965
60	94	60	124	144	117,5	88	103	150	212	1.5.450.641 -	126871

Оставляем за собой право внесения изменений

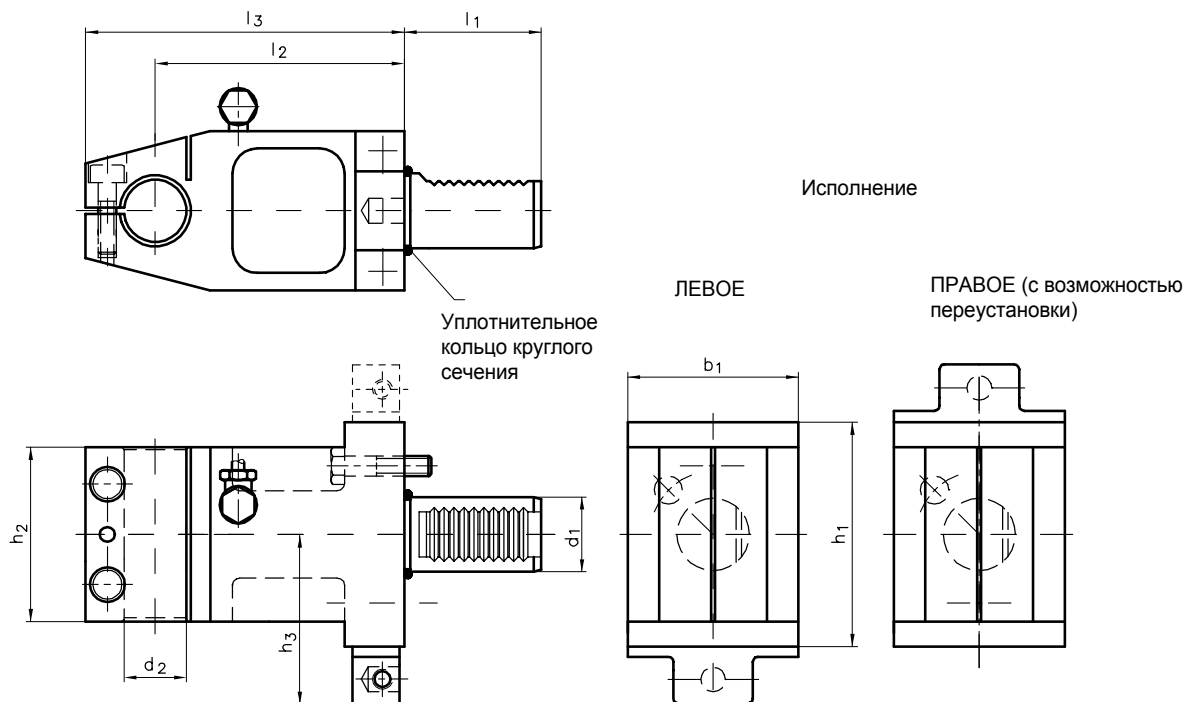
90°-Адаптер, сдвинутый назад, с держателем DIN 69 880 для резцедержателя для токарной обработки



Хвостовик DIN 69880		Размеры									Заказной №	
d <sub>1</sub> мм	l <sub>1</sub> мм	d <sub>2</sub> мм	b <sub>1</sub> мм	b <sub>2</sub> мм	h <sub>1</sub> мм	h <sub>2</sub> мм	h <sub>3</sub> мм	h <sub>4</sub> мм	l <sub>2</sub> мм	l <sub>3</sub> мм	ЛЕВЫЙ	ПРАВЫЙ
20	40	20	54	59	54	44	42	30	75	100	1.5.450.641- 104565	104566
25	48	20	54	60	60	44	48	30	75	100	1.5.450.641- 104567	104568
25	48	25	54	63	60	44	48	30	75	100	1.5.450.641- 104569	104570
30	55	30	70	75	70	52	56	40	85	115	1.5.450.641- 103169	103170
30	55	30	70	75	70	52	56	40	100	130	1.5.450.641- 103171	103172
40	63	40	85	93	85	60	67,5	50	100	139	1.5.450.641- 111382	111383
40	63	40	85	93	85	60	67,5	50	120	159	1.5.450.641- 105615	105616

Оставляем за собой право  
внесения изменений

Резцедержатель для борштанг с зажимом



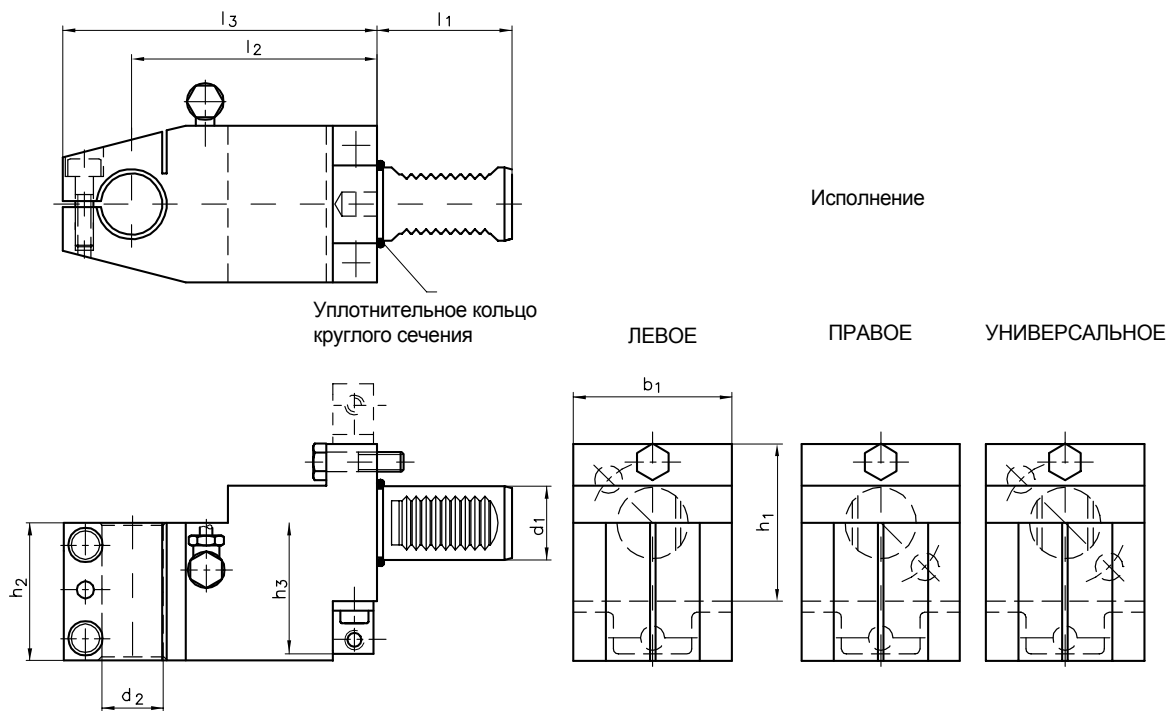
Переходные втулки см. на стр. 22

Хвостовик DIN 69880		Размеры							Заказной №
d1 мм	l1 мм	d2 мм	b1 мм	h1 мм	h2 мм	h3 мм	l2 мм	l3 мм	
20	40	25	54	54	48	42	75	99,5	1.5.450.633 - 089610
25	48	25	54	60	48	48	75	99.5	1.5.450.633 - 089496
30	55	25	64	70	70	56	85	113	1.5.450.633 - 085714
30	55	32	64	70	70	56	85	113	1.5.450.633 - 085821
30	55	25	64	70	70	56	100	128	1.5.450.633 - 085715
30	55	32	64	70	70	56	100	128	1.5.450.633 - 086478
40	63	32	76	85	85	67,5	100	132	1.5.450.633 - 085716
40	63	32	76	85	85	67,5	120	152	1.5.450.633 - 085717

Оставляем за собой право  
внесения изменений



## Резцедержатель для борштанг с зажимом

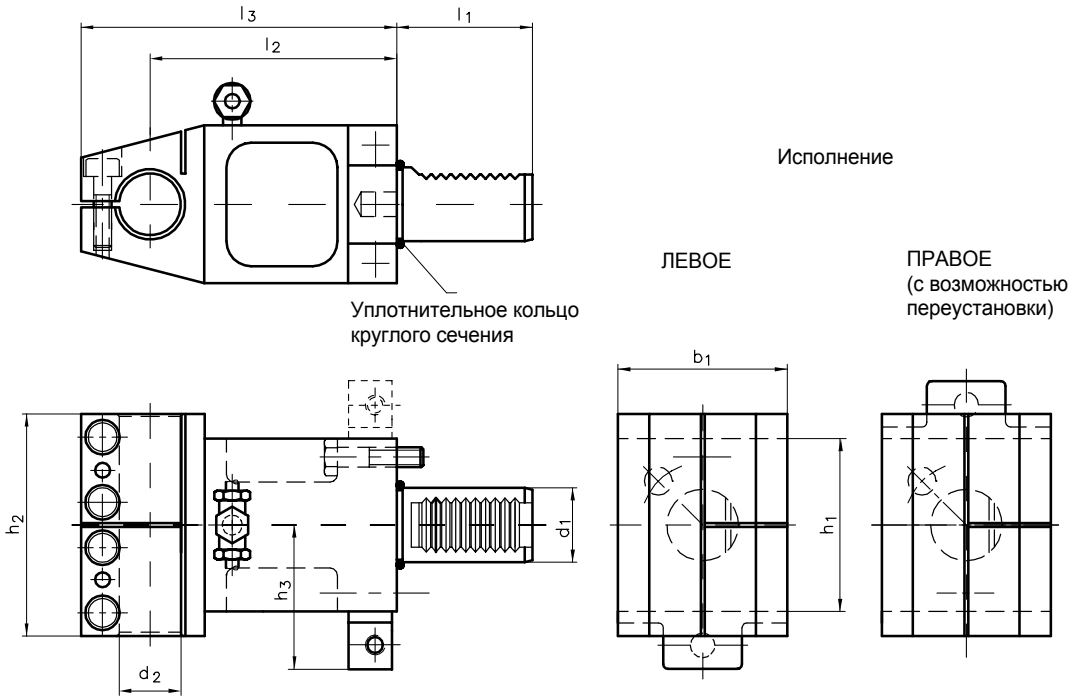


Переходные втулки см. на стр. 22

Хвостовик DIN 69880		Размеры							Заказной №		
d1 мм	l1 мм	d2 мм	b1 мм	h1 мм	h2 мм	h3 мм	l2 мм	l3 мм	Левый	Правый	Универсальный
20	40	25	54	54	48	42	75	99,5	089731	089732	105337
25	48	25	54	60	48	48	75	99,5	089495	089494	105331

 Оставляем за собой право  
внесения изменений

Двойной резцедержатель для борштанг с зажимом

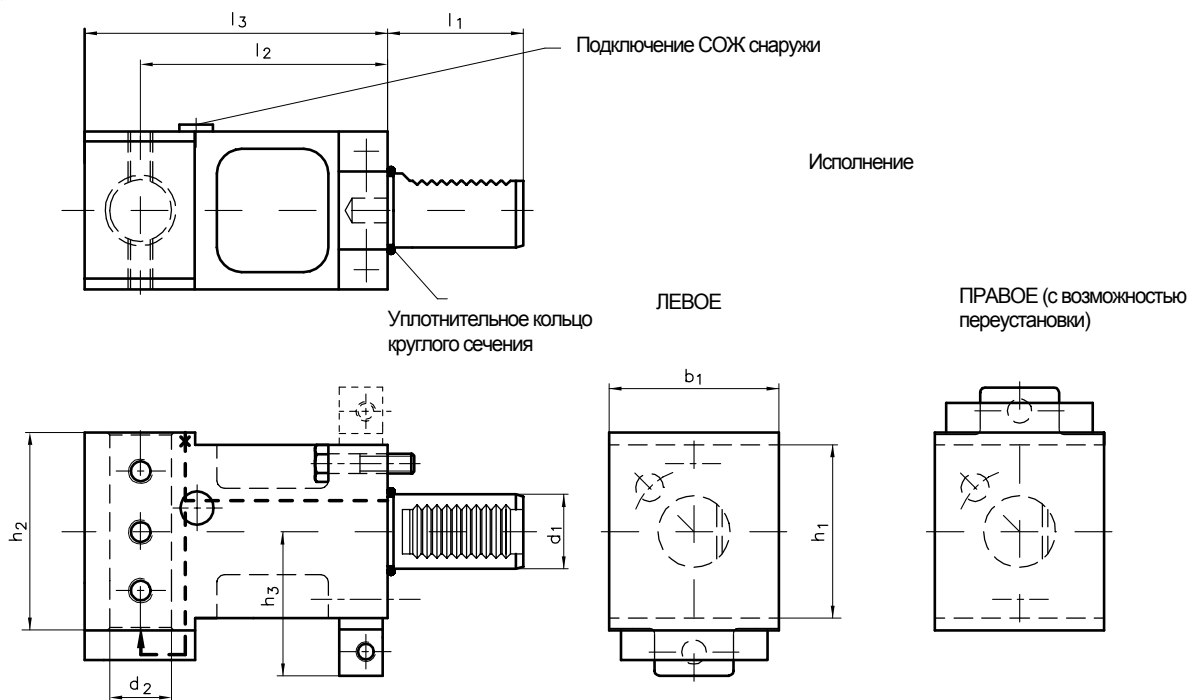


Переходные втулки см. на стр. 22

Хвостовик DIN 69880		Размеры							Заказной №
d <sub>1</sub> мм	l <sub>1</sub> мм	d <sub>2</sub> мм	b <sub>1</sub> мм	h <sub>1</sub> мм	h <sub>2</sub> мм	h <sub>3</sub> мм	l <sub>2</sub> мм	l <sub>3</sub> мм	
20	40	25	54	54	75	42	75	99.5	1.5.450.633 - 089733
25	48	25	54	60	75	48	75	99,5	1.5.450.633 - 089497
30	55	32	64	70	94	56	85	113	1.5.450.633 - 089015
30	55	32	64	70	94	56	100	128	1.5.450.633 - 089016

Оставляем за собой право  
внесения изменений

## Резцедержатель для борштанг с внутренним подводом СОЖ



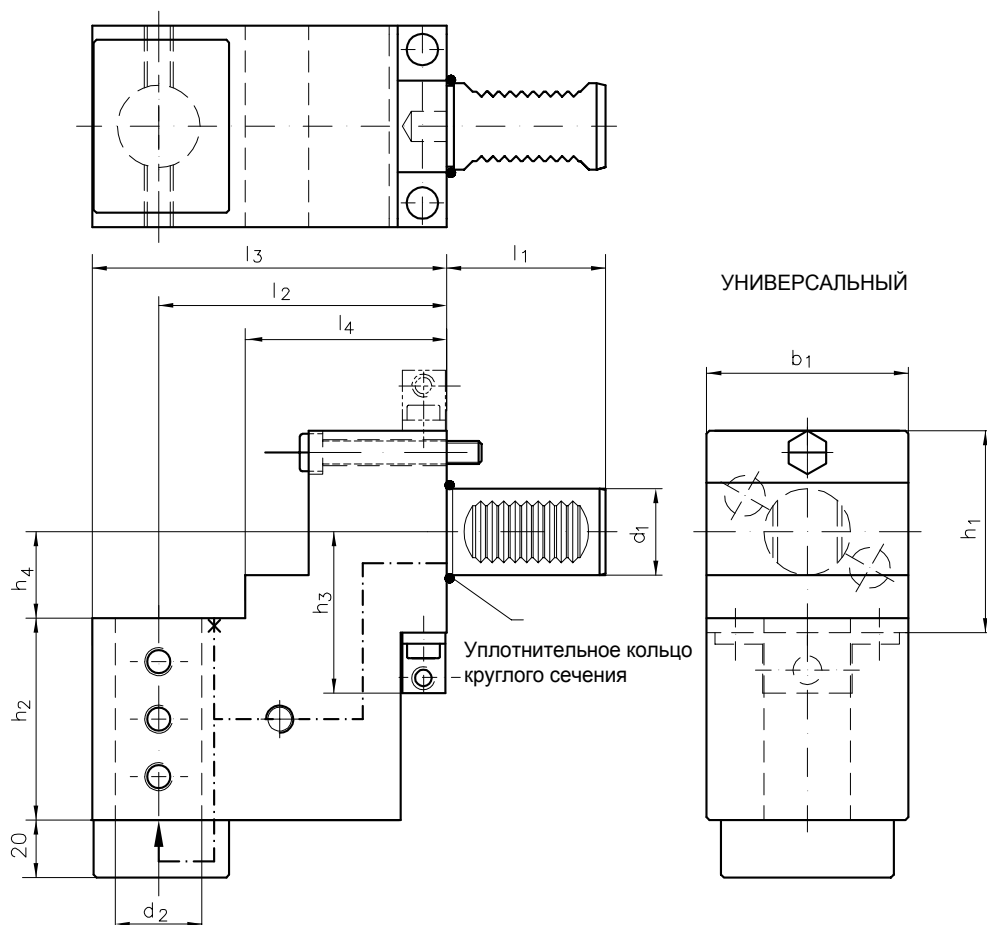
Резцедержатель с зажимной цапгой см. на стр. 24

Переходные втулки см. на стр. 23

Хвостовик DIN 69880		Размеры							Заказной №
d <sub>1</sub> мм	l <sub>1</sub> мм	d <sub>2</sub> мм	b <sub>1</sub> мм	h <sub>1</sub> мм	h <sub>2</sub> мм	h <sub>3</sub> мм	l <sub>2</sub> мм	l <sub>3</sub> мм	
20	40	25	54	54	60	42	75	97,5	1.5.450.633 - 089078
25	48	25	54	60	60	48	75	97,5	1.5.450.633 - 089498
30	55	32	64	70	70	56	85	108	1.5.450.633 - 085822
30	55	32	64	70	70	56	100	123	1.5.450.633 - 085825
40	63	40	76	85	85	67,5	100	132	1.5.450.633 - 112754
40	63	40	76	85	85	67,5	120	152	1.5.450.633 - 112755
50	78	50	85	100	100	73,5	120	160	1.5.450.633 - 107696
60	94	50	116	125	125	103	150	195,5	1.5.450.633 - 126870

 Оставляем за собой право  
внесения изменений

Резцедержатель для борштанг, сдвинутый назад, с внутренним подводом СОЖ



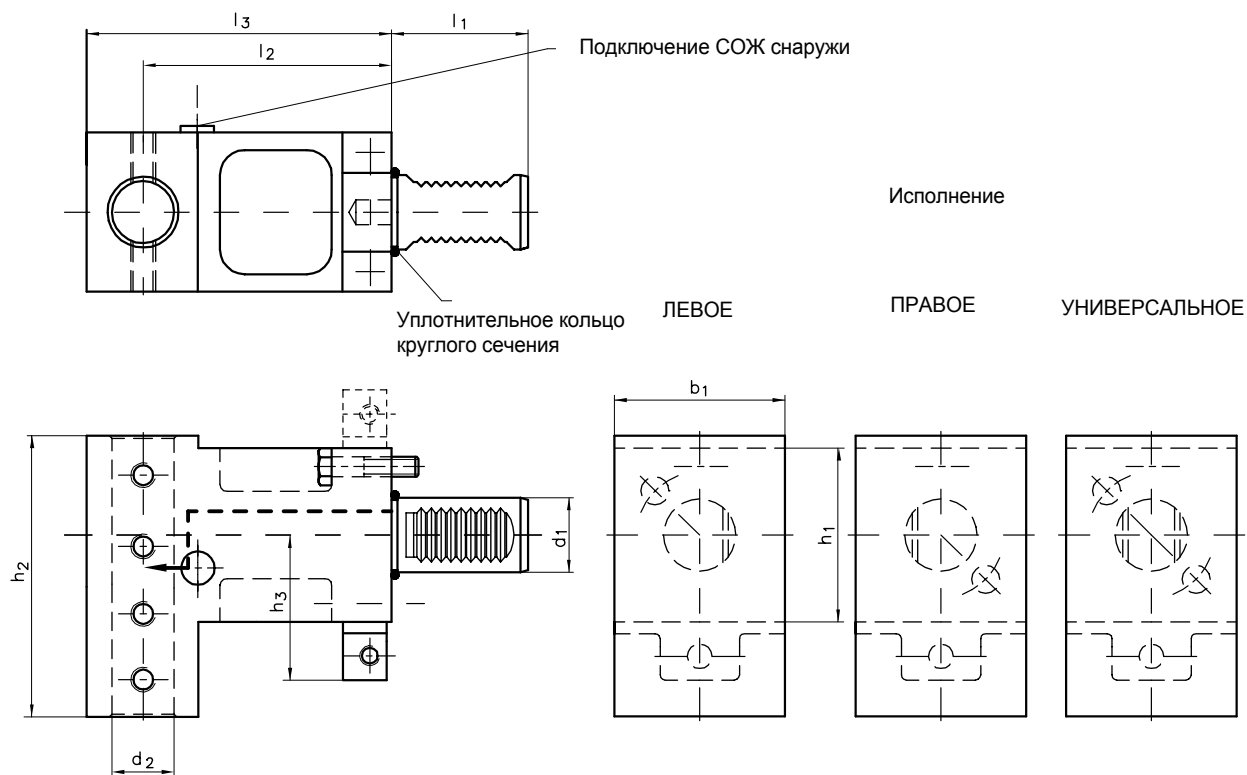
Резцедержатель с зажимными цапгами см. на стр. 24

Переходные втулки см. на стр. 23

Хвостовик DIN 69880		Размеры									Заказной №
d <sub>1</sub> мм	l <sub>1</sub> мм	d <sub>2</sub> мм	b <sub>1</sub> мм	h <sub>1</sub> мм	h <sub>2</sub> мм	h <sub>3</sub> мм	h <sub>4</sub> мм	l <sub>2</sub> мм	l <sub>3</sub> мм	l <sub>4</sub> мм	Универсальный
25	48	25	54	60	60	48	20	75	97.5	48	1.5.450.633 - 112761
30	55	32	64	70	70	56	30	100	123	70	1.5.450.633 - 112762
40	63	40	85	85	85	67,5	40	100	132	63	1.5.450.633 - 112763
40	63	40	85	85	85	67,5	40	120	152	75	1.5.450.633 - 117310

Оставляем за собой право  
внесения изменений

## Двойной резцедержатель для борштанг с внутренним подводом СОЖ



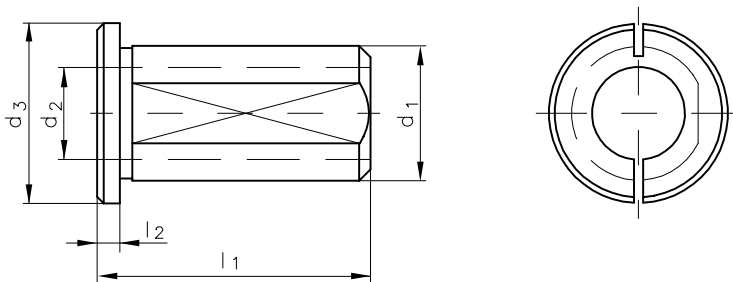
Резцедержатель с зажимными цапгами см. на стр. 24

Переходные втулки см. на стр 23

Хвостовик DIN 69880		Размеры							Заказной №.		
d <sub>1</sub> мм	l <sub>1</sub> мм	d <sub>2</sub> мм	b <sub>1</sub> мм	h <sub>1</sub> мм	h <sub>2</sub> мм	h <sub>3</sub> мм	l <sub>2</sub> мм	l <sub>3</sub> мм	ЛЕВЫЙ	ПРАВЫЙ	УНИВЕРСАЛЬНЫЙ
20	40	25	54	54	96	42	75	97,5	089730	1.5.450.633 - 089077	105339
25	48	25	54	60	96	48	75	97.5	089499	1.5.450.633 - 089500	105333
30	55	32	64	70	120	56	85	108	089013	1.5.450.633 - 088920	105473
30	55	32	64	70	120	56	100	123	089014	1.5.450.633 - 088921	105474
40	63	40	76	85	120	67,5	120	152	-	1.5.450.633 - -	105637

 Оставляем за собой право  
внесения изменений

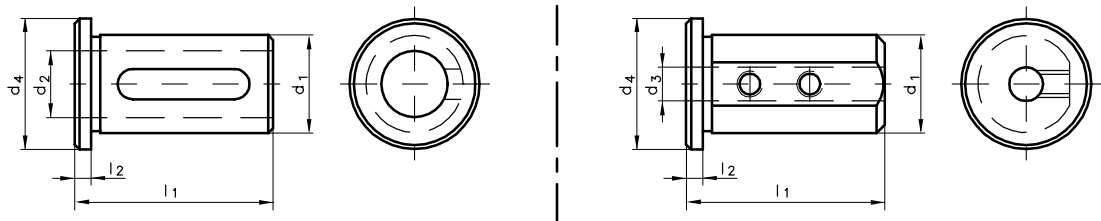
Переходные втулки с прорезью



Размеры					Заказной №
d <sub>1</sub> мм	d <sub>2</sub> мм	d <sub>3</sub> мм	l <sub>1</sub> мм	l <sub>2</sub> мм	
25	6	29	40	4	5.1.150.018 - 100223
25	8	29	40	4	5.1.150.018 - 100224
25	10	29	40	4	5.1.150.018 - 100225
25	12	29	40	4	5.1.150.018 - 100226
25	15	29	40	4	5.1.150.018 - 100227
25	16	29	40	4	5.1.150.018 - 100228
25	20	29	40	4	5.1.150.018 - 100229
32	8	36	50	4	5.1.150.018 - 100230
32	10	36	50	4	5.1.150.018 - 100231
32	12	36	50	4	5.1.150.018 - 100232
32	15	36	50	4	5.1.150.018 - 100233
32	16	36	50	4	5.1.150.018 - 100234
32	20	36	50	4	5.1.150.018 - 100235
32	25	36	50	4	5.1.150.018 - 100236
40	10	44	78	4	5.1.150.018 - 107643
40	12	44	78	4	5.1.150.018 - 107644
40	15	44	78	4	5.1.150.018 - 107645
40	16	44	78	4	5.1.150.018 - 107646
40	20	44	78	4	5.1.150.018 - 107647
40	25	44	78	4	5.1.150.018 - 107648
40	32	44	78	4	5.1.150.018 - 107649
50	20	54	88	4	5.1.150.018 - 107638
50	25	54	88	4	5.1.150.018 - 107639
50	32	54	88	4	5.1.150.018 - 107640
50	40	54	88	4	5.1.150.018 - 107641

Оставляем за собой право  
внесения изменений

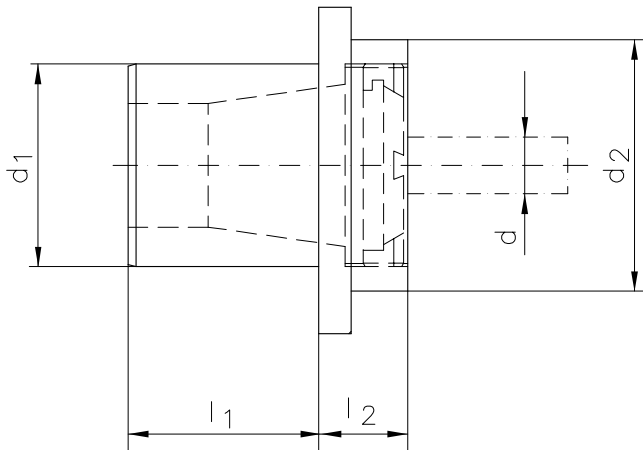
## Переходные втулки без прорези



Размеры						Заказной №
d <sub>1</sub> мм	d <sub>2</sub> мм	d <sub>3</sub> мм	d <sub>4</sub> мм	l <sub>1</sub> мм	l <sub>2</sub> мм	
25		6	29	50	4	5.1.150.018 - 100237
25		8	29	50	4	5.1.150.018 - 100238
25		10	29	50	4	5.1.150.018 - 100239
25		12	29	50	4	5.1.150.018 - 100240
25	16		29	50	4	5.1.150.018 - 100241
25	20		29	50	4	5.1.150.018 - 100242
32		6	36	58	5	5.1.150.018 - 100243
32		8	36	58	5	5.1.150.018 - 100244
32		10	36	58	5	5.1.150.018 - 100245
32		12	36	58	5	5.1.150.018 - 100246
32	16		36	58	5	5.1.150.018 - 100247
32	20		36	58	5	5.1.150.018 - 100248
32	25		36	58	5	5.1.150.018 - 100249
40		8	44	58	5	5.1.150.018 - 107650
40		10	44	58	5	5.1.150.018 - 107651
40		12	44	58	5	5.1.150.018 - 107652
40	16		44	58	5	5.1.150.018 - 107653
40	20		44	58	5	5.1.150.018 - 107654
40	25		44	58	5	5.1.150.018 - 107655
40	32		44	58	5	5.1.150.018 - 107656
50		12	54	75	5	5.1.150.018 - 107657
50	16		54	75	5	5.1.150.018 - 107658
50	20		54	75	5	5.1.150.018 - 107659
50	25		54	75	5	5.1.150.018 - 107660
50	32		54	75	5	5.1.150.018 - 107661
50	40		54	75	5	5.1.150.018 - 107662

 Оставляем за собой право  
внесения изменений

Резцедержатель с зажимными цапгами для борштанг с внутренним подводом СОЖ



Для применения в резцедержателе для борштанг на стр. 19/20

Зажимные цапги для нарезания резьбы с компенсацией растяжения и длины см. на стр. 49

Соответствующие ключи см. на стр. 51

Размеры				Резцедержатель для зажимных цапг	Заказной №.
$d_1$ мм	$d_2$ мм	$l_1$ мм	$l_2$ мм	Диапазон зажима $d$	
25	35	29	18	DIN 6499 -20 1 - 13	1.5.450.642-107845
32	40	32	20	DIN 6499 -25 1 - 16	1.5.450.642-107846
40	50	38	20	DIN 6499 -32 2 - 20	1.5.450.642-112698

+ Уплотнительные шайбы см. на стр. 49

Зажимные цапги см. на стр. 49

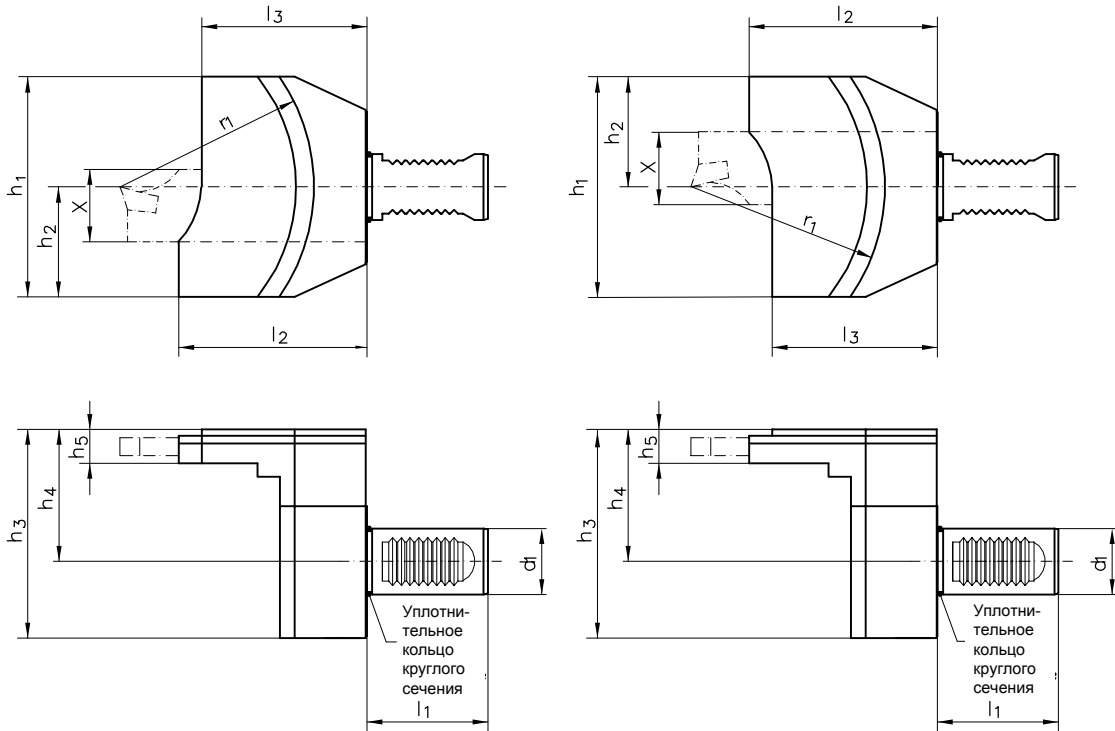
Оставляем за собой право внесения изменений



## Резцедержатель для отрезного резца системы ISCAR

Универсальный

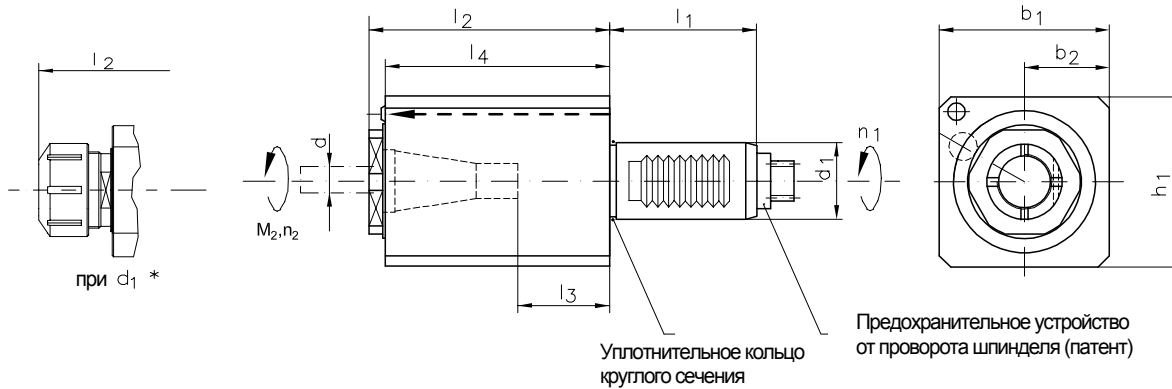
Универсальный верхний



Хвостовик DIN 69880		Размеры									Заказной №.	
d1 мм	l1 мм	h1 мм	h2 мм	h3 мм	h4 мм	h5 мм	l2 мм	l3 мм	r1 мм	X мм	Универсальный	Универсальный верхний
20	40	94	47	95	60	15,5	85,5	75	88	26	5.1.150.015-111617	5.1.150.015-111618
25	48	73	39	72	43	15,5	85	75	88	26	5.1.150.015-111619	5.1.150.015-111620
25	48	73	39	72	43	15,5	85	75	88	32	5.1.150.015-111621	5.1.150.015-111622
30	55	100	50	95	60	15,5	85,5	75	88	26	5.1.150.015-111623	5.1.150.015-111624
30	55	100	50	95	60	15,5	85,5	75	88	32	5.1.150.015-111625	5.1.150.015-111626
40	63	100	50	95	60	15,5	85,5	75	88	26	5.1.150.015-111627	5.1.150.015-111628
40	63	100	50	95	60	15,5	88,5	78	88	32	5.1.150.015-111629	5.1.150.015-111630

 Оставляем за собой право  
внесения изменений

Инструментальный приводной блок на 0° Резцедержатель с зажимными цангами  
i = +1 (1:1) с внешним подводом СОЖ



Зажимные цанги см. на стр. 49

Соответствующие ключи см. на стр. 51

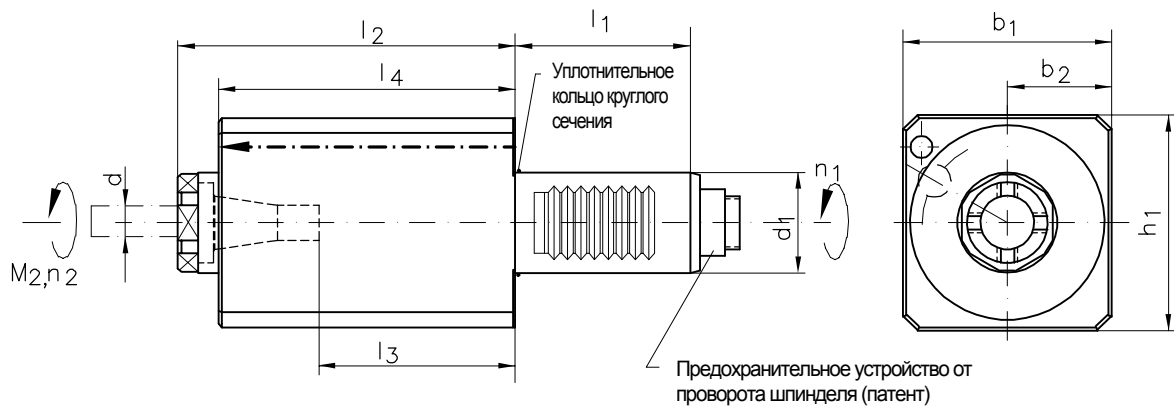
Хвостовик DIN 69880	макс. крутящий момент M <sub>2</sub> Нм	макс. число оборотов n <sub>2</sub> мин-1	макс. мощность P кВт	Размеры						Передаточное число i=n <sub>1</sub> :n <sub>2</sub>	Резцедержатель для зажимной цанги  Диапазон зажима d	Сопряжение DIN 5480	Заказной №	
				b <sub>1</sub> мм	b <sub>2</sub> мм	h <sub>1</sub> мм	l <sub>2</sub> мм	l <sub>3</sub> мм	l <sub>4</sub> мм					
20	40	13	6000	5	54	27	56	60	21	54,5	+1,0	DIN 6499 -20 1 - 13	W11x0,8 x30x12	0.5.941.102- 088 710
20	40	13	6000	5	54	27	56	95	40	89,5	+1,0	DIN 6499 -20 1 - 13	W11x0,8 x30x12	0.5.941.102- 088715
25	48	20	6000	6	54	27	56	60	21	54,5	+1,0	DIN 6499 -20 1 - 13	W14x0,8 x30x16	0.5.941.125- 087678
25	48	20	6000	6	54	27	56	95	40	89,5	+1,0	DIN 6499 -20 1 - 13	W14x0,8 x30x16	0.5.941.125- 087679
30	55	32	5000	8	62	31	64	64,5	20	58	+1,0	DIN 6499 -25 1 - 16	W16x0,8 x30x18	0.5.941.103- 087553
30	55	32	5000	8	62	31	64	94,5	35	88	+1,0	DIN 6499 -25 1 - 16	W 6x0,8 x30x18	0.5.941.103- 087552
40	63	63	4000	10	73	35	70	95	35	77	+1,0	DIN 6499 -32 2 - 20	W20x0,8 x30x24	0.5.941.104- 101714
40	63	63	4000	10	73	35	70	117	57	99	+1,0	DIN 6499 -32 2 - 20	W20x0,8 x30x24	0.5.941.104- 113179
50	78	100	4000	12	88	44	88	120	45	112	+1,0	DIN 6499 -40 3 - 26	W24x1,25 x30x18	0.5.941.105- 106164
50*	78	100	4000	12	88	44	88	155	45	112	+1,0	DIN 6499 -40 3 - 26	W24x1,25 x30x18	0.5.941.105- 121998
60*	94	160	3200	15	110	65	110	170	47	105	+1,0	DIN 6499 -50 10 - 34	W30x1,25 x30x22	0.5.941.106- 126353

Зажимные цанги для нарезания резьбы с компенсацией  
растяжения и длины см. на стр. 49

Оставляем за собой право  
внесения изменений

Инструментальный приводной блок на 0°, резцедержатель с зажимными цангами

$i = +0,25$  (1:4) с внешним подводом СОЖ



Зажимные цанги см. на стр. 49

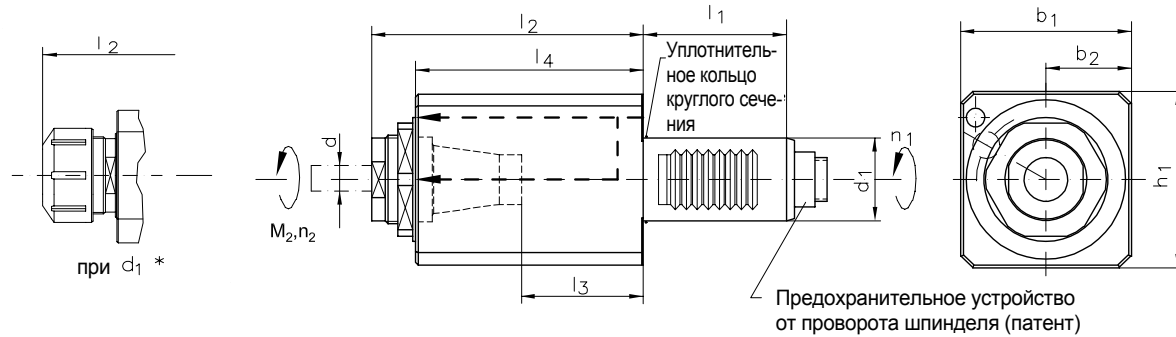
Соответствующие ключи см. на стр. 51

Хвостовик DIN 69880	макс. крутящий момент $M_2$ Нм	макс. число оборотов $n_2$ мин-1	макс. мощность $P$ кВт	Размеры							Передаточное число $i=n_1:n_2$	Резцедержатель для зажимной цанги  Диапазон зажима $d$	Сопражение DIN 5480	Заказной №
				$b_1$ мм	$b_2$ мм	$h_1$ мм	$l_2$ мм	$l_3$ мм	$l_4$ мм	$d_1$ мм				
20	40	3,5	24000	2,5	54	27	56	98,5	60,5	89,5	+0,25	DIN 6499 -16 1 - 10	W11x0,8 x30x12	0.5.941.102- 110180
25	48	5	24000	3	54	27	56	98,5	60,5	89,5	+0,25	DIN 6499 -16 1 - 10	W14x0,8 x30x16	0.5.941.125- 109746
30	55	8	20000	4	62	31	64	100	58	88	+0,25	DIN 6499 -16 1 - 10	W16x0,8 x30x18	0.5.941.103- 109360
40	63	16	16000	5	76	38	76	112,5	74,5	106	+0,25	DIN 6499 -20 1 - 13	W20x0,8 x30x24	0.5.941.104- 109737
50	78	25	16000	6	88	44	88	128,5	88,5	122	+0,25	DIN 6499 -20 1 - 13	W24x1,25 x30x18	0.5.941.105- 109748

Оставляем за собой право  
внесения изменений

Инструментальный приводной блок на 0°, резцедержатель с зажимными цангами

$i = +1$  (1:1) с внешним и внутренним подводом СОЖ



Зажимные цанги + уплотнительные шайбы см. на стр. 49\*

Соответствующие ключи см. на стр. 52

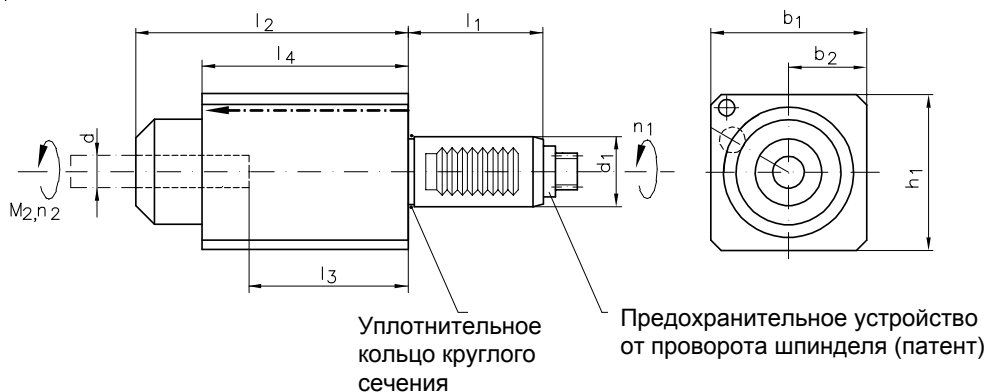
Давление СОЖ 5-25 бар - Фильтрация 50 мкм

Хвостовик DIN 69880	макс. крутящий момент $M_2$ Нм	макс. число оборотов $n_2$ мин-1	макс. мощность P кВт	Размеры							Передаточное число $i=n_1:n_2$	Резцедержатель для зажимной цанги  Диапазон зажима d	Сопряжение DIN 5480	Заказной №
				$b_1$ мм	$b_2$ мм	$h_1$ мм	$l_2$ мм	$l_3$ мм	$l_4$ мм	$d_1$ мм				
20	13	6000	5	54	27	56	89	41,5	74	+1,0	DIN 6499 -20 1 - 13	W11x0,8 x30x12	0.5.941.102- 109540	
25	20	6000	6	54	27	56	89	41,5	74	+1,0	DIN 6499 -20 1 - 13	W14x0,8 x30x16	0.5.941.125- 109480	
30	32	5000	8	62	31	64	89,5	35	73,5	+1,0	DIN 6499 -25 1 - 16	W16x0,8 x30x18	0.5.941.103- 113180	
30	32	5000	8	62	31	64	98,5	44	82,5	+1,0	DIN 6499 -25 1 - 16	W16x0,8 x30x18	0.5.941.103- 108980	
40	63	4000	10	73	35	70	103	45	77	+1,0	DIN 6499 -32 2 - 20	W20x0,8 x30x24	0.5.941.104- 111384	
40	63	4000	10	73	35	70	123	64	96	+1,0	DIN 6499 -32 2 - 20	W20x0,8 x30x24	0.5.941.104- 109240	
50	100	4000	12	88	44	88	133	45	112	+1,0	DIN 6499 -40 3 - 26	W24x1,25 x30x18	0.5.941.105- 109420	
50*	100	4000	12	88	44	88	155	45	112	+1,0	DIN 6499 -40 3 - 26	W24x1,25 x30x18	0.5.941.105- 121992	
60*	160	3200	15	110	55	110	170	47	105	+1,0	DIN 6499 -50 10 - 34	W30x1,25 x30x22	0.5.941.106- 126624	

Оставляем за собой право  
внесения изменений

Инструментальный приводной блок на 0°,  
зажимной патрон для цилиндрических хвостовиков

$i = +1$  (1:1) с внешним подводом СОЖ

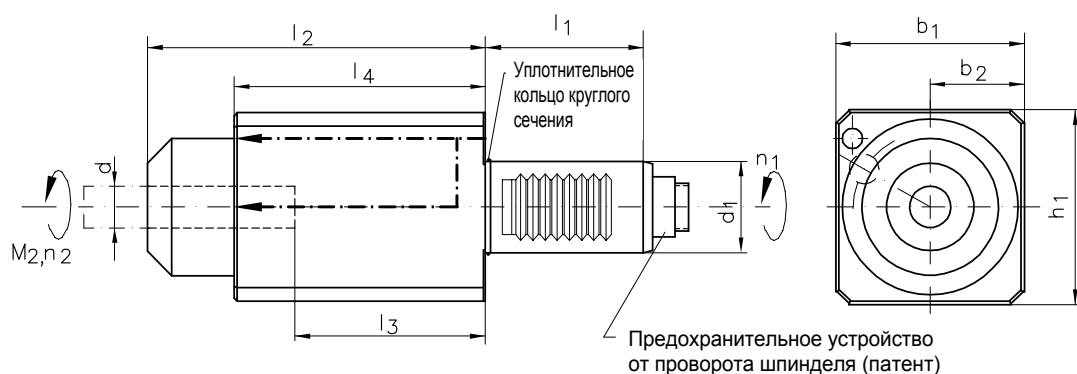


Хвостовик  DIN 69880	макс. крутящий момент  $M_2$ Нм	макс. число оборотов  $n_2$ мин-1	макс. мощность  P кВт	Размеры							Передаточное число  $i=n_1:n_2$	Резцедержатель  Держатель d	Сопряжение  DIN 5480	Заказной №
				$b_1$ мм	$b_2$ мм	$h_1$ мм	$l_2$ мм	$l_3$ мм	$l_4$ мм	$d_1$ мм				
30	55	32	5000	8	62	31	64	86,5	38	58	+1,0	DIN 1835-B16	W16x0,8 x30x18	0.5.941.103- 113182
30	55	32	5000	8	62	31	64	116,5	68	88	+1,0	DIN 1835-B16	W16x0,8 x30x18	0.5.941.103- 113185
40	63	63	4000	10	73	35	70	111	57	77	+1,0	DIN 1835-B20	W20x0,8 x30x24	0.5.941.104- 113186
40	63	63	4000	10	73	35	70	133	79	99	+1,0	DIN 1835-B20	W20x0,8 x30x24	0.5.941.104- 113187
50	78	100	4000	12	88	44	88	172	112	112	+1,0	DIN 1835-B25	W24x1,25 x30x18	0.5.941.105- 119803
Переходная втулка											DIN 1835-B16		2.3.192.050- 113017	

Оставляем за собой право  
внесения изменений

Зажимной патрон на 0° для цилиндрических хвостовиков

$i = +1$  (1:1) с внешним и внутренним подводом СОЖ



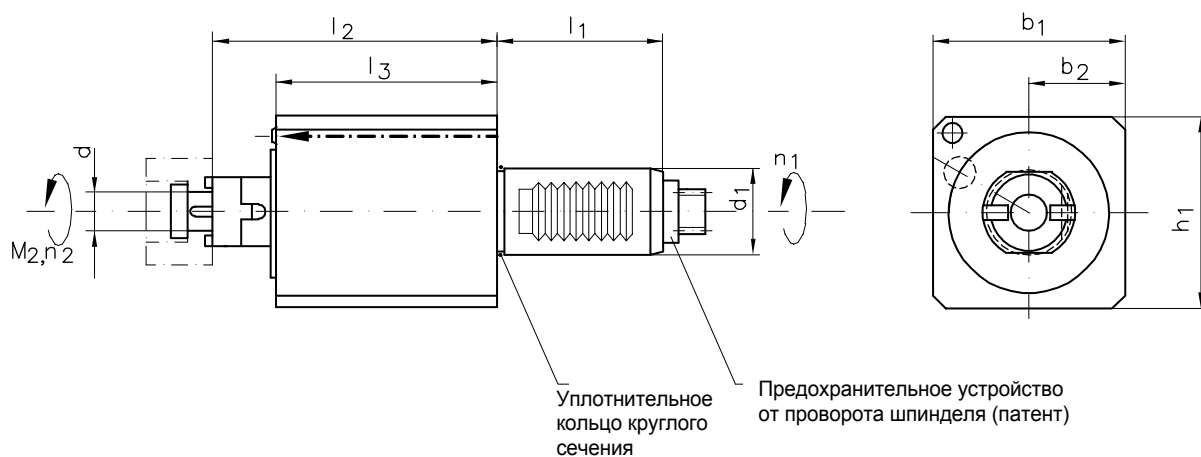
Давление СОЖ 5-25 бар - Фильтрация 50 мкм

Хвостовик DIN 69880	макс. крутящий момент $M_2$ Нм	макс. число оборотов $n_2$ мин-1	макс. мощность $P$ кВт	Размеры							Передаточное число $i=n_1:n_2$	Резцедержатель  Держатель d	Сопражение  DIN 5480	Заказной №
				$b_1$ мм	$b_2$ мм	$h_1$ мм	$l_2$ мм	$l_3$ мм	$l_4$ мм	$d_1$ мм				
30	55	32	5000	8	62	31	64	102	53,5	73,5	+1,0	DIN 1835-B16	W16x0,8 x30x18	0.5.941.103- 113181
30	55	32	5000	8	62	31	64	111	62,5	82,5	+1,0	DIN 1835-B16	W16x0,8 x30x18	0.5.941.103- 113098
40	63	63	4000	10	73	35	70	111	57	77	+1,0	DIN 1835-B20	W20x0,8 x30x24	0.5.941.104- 113183
40	63	63	4000	10	73	35	70	130	76	96	+1,0	DIN 1835-B20	W20x0,8 x30x24	0.5.941.104- 113184
Переходная втулка												DIN 1835-B16		2.3.192.050- 113017

Оставляем за собой право  
внесения изменений

## Инструментальный приводной блок на 0°, резцедержатель для фрезы

i = +1 (1:1) с внешним подводом СОЖ



Соответствующие ключи см. на стр. 53

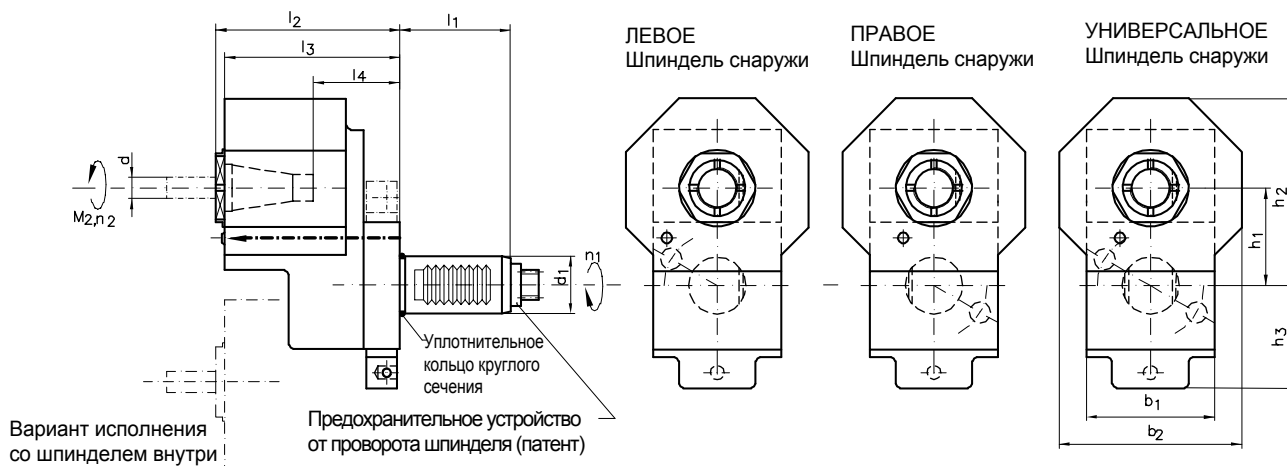
Хвостовик  DIN 69880	макс. крутящий момент  M <sub>2</sub> Нм	макс. число оборотов  n <sub>2</sub> мин-1	макс. мощность  P кВт	Размеры						Передаточное число  i=n <sub>1</sub> ·n <sub>2</sub>	Резцедержатель  Держатель d	Сопряжение  DIN 5480	Заказной №
				b <sub>1</sub> мм	b <sub>2</sub> мм	h <sub>1</sub> мм	l <sub>2</sub> мм	l <sub>3</sub> мм	d <sub>1</sub> мм				
20	13	6000	5	54	27	56	110,5	89,5	+1,0	аналогично DIN 6358 16	W11x0,8 x30x12	0.5.941.102- 109636	
25	20	6000	6	54	27	56	110,5	89,5	+1,0	аналогично DIN 6358 16	W14x0,8 x30x16	0.5.941.125- 087773	
30	32	5000	8	62	31	64	112	88	+1,0	аналогично DIN 6358 22	W16x0,8 x30x18	0.5.941.103- 103237	
40	63	4000	10	73	35	70	102	77	+1,0	аналогично DIN 6358 22	W20x0,8 x30x24	0.5.941.104- 102181	
50	100	4000	12	88	44	88	135	112	+1,0	аналогично DIN 6358 22	W24x1,25 x30x18	0.5.941.105- 123213	
50	100	4000	12	88	44	88	138	112	+1,0	аналогично DIN 6358 27	W24x1,25 x30x18	0.5.941.105- 107611	

 Оставляем за собой право  
 внесения изменений

Инструментальный приводной блок на 0°  
со смещением оси, резцедержатель с зажимными цангами

$i = -2 (2:1)$  с внешним подводом СОЖ

Исполнение



Зажимные цанги см. на стр. 49

Соответствующие ключи см. на стр. 51

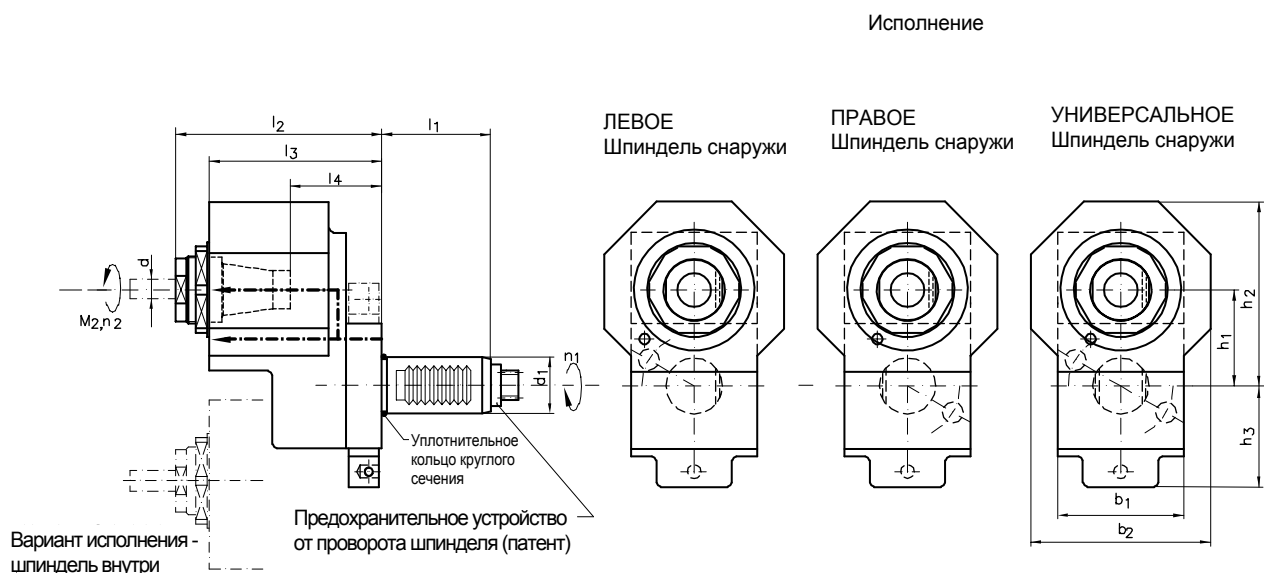
Хвостовик DIN 69880	макс. крутящий момент $M_2$	макс. число оборотов $n_2$	макс. мощность P	Размеры										Передаточное число $i=n_1:n_2$	Резцедержатель для зажимной цанги  Диапазон зажима d	Сопряжение  DIN 5480	Заказной №		
				$b_1$	$b_2$	$h_1$	$h_2$	$h_3$	$l_2$	$l_3$	$l_4$	Левый снаружи внутри	Правый снаружи внутри				Универ- сальный снаружи		
30	55	63	2500	8	66	92	61,5	107,5	56	88,5	82	43	-2,0	DIN 6499 -25 1 - 16	W16x0,8 x30x18	0.5.941.103-			
																088581	088582	105467	
																088584	088583	-	
40	63	100	2000	10	76	108	68,5	122,5	65,5	99	92	52	-2,0	DIN 6499 -32 2 - 20	W20x0,8 x30x24	0.5.941.104-			
																113313	113314	113359	
																-	-	-	

Зажимные цанги для нарезания резьбы с компенсацией  
растяжения и длины см. на стр. 49

Оставляем за собой право  
внесения изменений



Инструментальный блок на 0° со смещением оси  
 $i = -2$  (2:1) с внешним и внутренним подводом СОЖ



Зажимные цанги + Уплотнительные шайбы см. на стр. 49

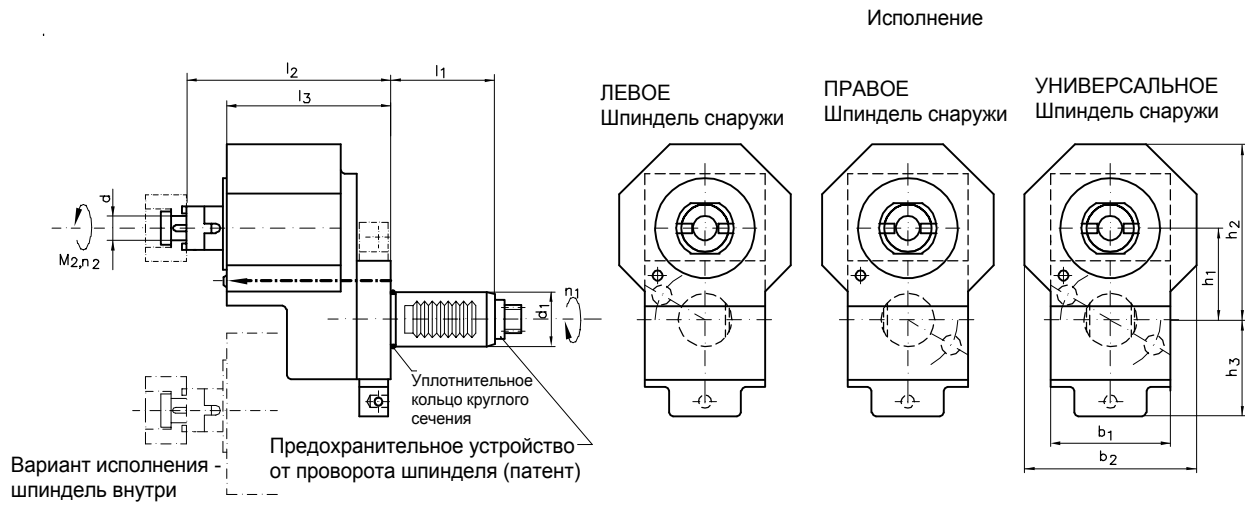
Соответствующие ключи см. на стр. 52

Давление СОЖ 5-25 бар - Фильтрация 50 мкм

Хвостовик DIN 69880	макс. крутящий момент M <sub>2</sub> Нм	макс. число оборотов n <sub>2</sub> мин-1	макс. мощность P кВт	Размеры										Передаточное число i=n <sub>1</sub> :n <sub>2</sub>	Резцедержатель для зажимной цанги Диапазон зажима d	Сопражение DIN 5480	Заказной №		
				b <sub>1</sub> мм	b <sub>2</sub> мм	h <sub>1</sub> мм	h <sub>2</sub> мм	h <sub>3</sub> мм	l <sub>2</sub> мм	l <sub>3</sub> мм	l <sub>4</sub> мм	Левое снаружи внутри	Правое снаружи внутри				Универсальное снаружи		
25	48	40	3000	6	54	88	55	99	48	96	80	45,5	-2,0	DIN 6499 -25 1 - 16	W14x0,8 x30x16	0.5.941.125-	112756 112758	112757 112759	112760 -
30	55	63	2500	8	64	88	55	99	56	97	81	46,5	-2,0	DIN 6499 -25 1 - 16	W16x0,8 x30x18	0.5.941.103-	111745 111747	111746 111748	111749 -
40	63	100	2000	10	76	108	68,5	122,5	65,5	108	92	52	-2,0	DIN 6499 -32 2 - 20	W20x0,8 x30x24	0.5.941.104-	111751 111753	111752 111754	111755 -

Оставляем за собой право внесения изменений

Инструментальный приводной блок на 0°  
со смещением оси, резцедержатель для фрезы  
 $i = -2 (2:1)$  с внешним подводом СОЖ

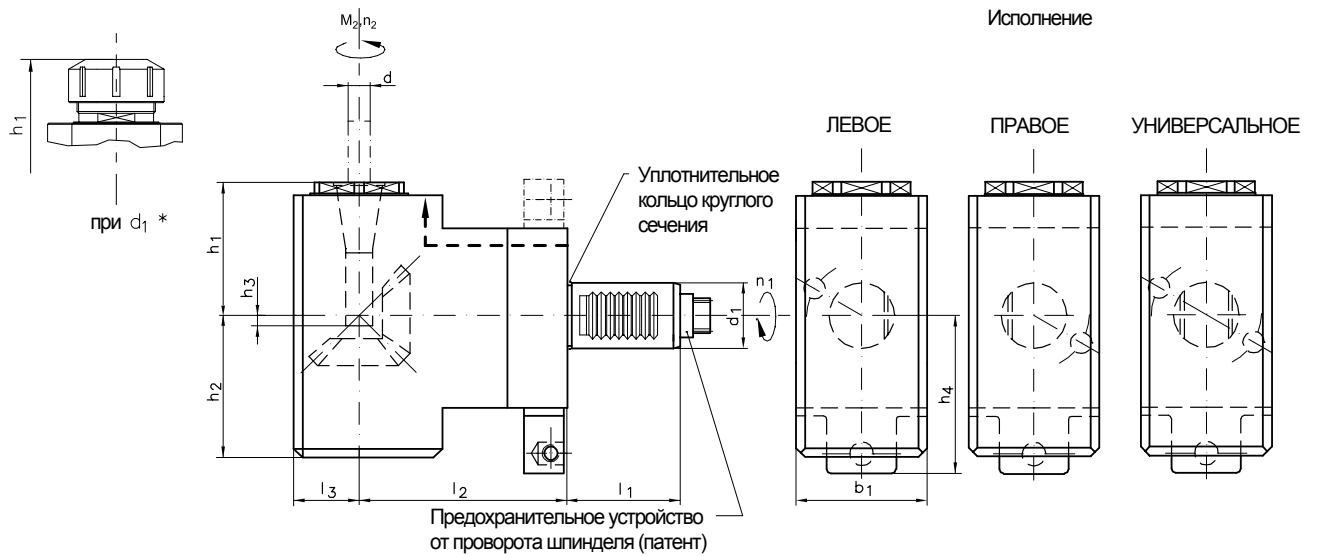


Соответствующие ключи см. на стр. 53

Хвостовик DIN 69880	макс. крутящий момент M <sub>2</sub> Нм	макс. число оборотов n <sub>2</sub> мин-1	макс. мощность P кВт	Размеры									Передаточное число i=n <sub>1</sub> :n <sub>2</sub>	Резцедержатель Держатель d	Сопряжение DIN 5480	Заказной №		
				b <sub>1</sub> мм	b <sub>2</sub> мм	h <sub>1</sub> мм	h <sub>2</sub> мм	h <sub>3</sub> мм	l <sub>2</sub> мм	l <sub>3</sub> мм	Левый снаружи внутри	Правый снаружи внутри				Универ- сальный снаружи внутри		
30	55	63	2500	8	66	92	61,5	107,5	56	107	82	-2,0	аналогично DIN 6358 22	W16x0,8 x30x18	0.5.941.103-			
															103703	103704	105469	
															103705	103706	-	
40	63	100	2000	10	76	108	68,5	122,5	65,5	117	92	-2,0	аналогично DIN 6358 22	W20x0,8 x30x24	0.5.941.104-			
															117099	117784	117785	
															-	-	-	

Оставляем за собой право  
внесения изменений

Инструментальный приводной блок на 90°, резцедержатель с зажимными цангами  
i = -1 (1:1) с внешним подводом СОЖ



Зажимные цанги см. на стр. 49

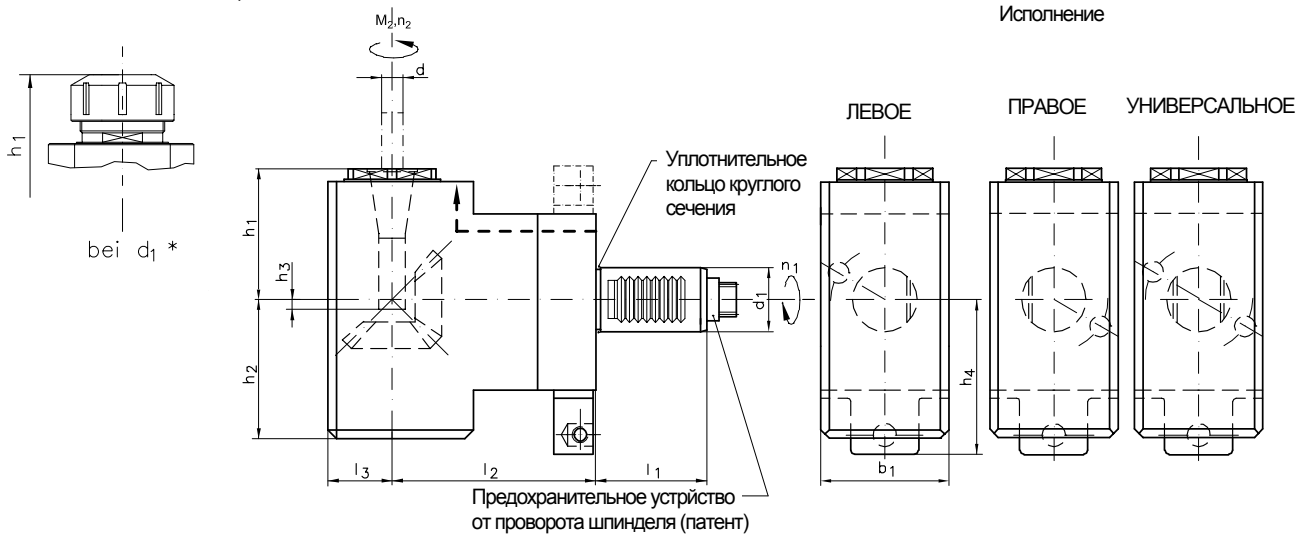
Соответствующие ключи см. на стр. 51

Хвостовик DIN 69880	макс. крутящий момент M <sub>2</sub> Nm	макс. число оборотов n <sub>2</sub> мин-1	макс. мощность P кВт	Размеры									Передаточное число i=n <sub>1</sub> :n <sub>2</sub>	Резцедержатель для зажимной цанги  Диапазон зажима d	Сопряжение DIN 5480	Заказной №		
				b <sub>1</sub> мм	h <sub>1</sub> мм	h <sub>2</sub> мм	h <sub>3</sub> мм	h <sub>4</sub> мм	l <sub>2</sub> мм	l <sub>3</sub> мм	Левый	Правый				Универсальный		
20	40	13	6000	5	54	50,5	42	4	43,5	75	28	-1,0	DIN 6499 -20 1- 13	W 11x0,8 x30x12	-088711	0.5.941.202- -088712	105310	
25	48	20	6000	6	54	50,5	42	4	48	75	28	-1,0	DIN 6499 -20 1- 13	W 14x0,8 x30x16	-087680	0.5.941.225- -087681	105315	
30	55	32	5000	8	64	56,5	48	3	56	55	31	-1,0	DIN 6499 -25 1- 16	W 16x0,8 x30x18	-087498	0.5.941.203- -087499	105425	
30	55	32	5000	8	64	56,5	48	3	56	85	31	-1,0	DIN 6499 -25 1- 16	W 16x0,8 x30x18	-087518	0.5.941.203- -087519	105454	
30	55	32	5000	8	64	56,5	48	3	56	100	31	-1,0	DIN 6499 -25 1- 16	W 16x0,8 x30x18	-087520	0.5.941.203- -087521	105455	
40	63	63	4000	10	76	71	55	-11	65,5	100	35	-1,0	DIN 6499 -32 2 - 20	W 20x0,8 x30x24	-101975	0.5.941.204- -101716	105798	
40	63	63	4000	10	76	71	55	-11	65,5	120	35	-1,0	DIN 6499 -32 2 - 20	W 20x0,8 x30x24	-101976	0.5.941.204- -101772	105812	
50	78	100	4000	12	88	92	62	-17	73,5	110	44	-1,0	DIN 6499 -40 3 - 26	W 24x1,25 x30x18	106613	0.5.941.205- 106343	107619	
50*	78	100	4000	12	88	127	62	-17	73,5	110	44	-1,0	DIN 6499 -40 3 - 26	W 24x1,25 x30x18	122010	0.5.941.205- 122011	122012	
60*	94	130	3200	15	110	161,5	102	39	103	150	55	-1,0	DIN 6499 -50 10 - 34	W 30x1,25 x30x22		0.5.941.206- 126885	126885	

Зажимные цанги для нарезания резьбы с компенсацией  
растяжения и длины см. на стр. 49

Оставляем за собой право  
внесения изменений

Инструментальный приводной блок на 90°, резцедержатель с зажимными цангами  
 $i = -2 (2:1)$  с внешним подводом СОЖ



Зажимные цанги см. на стр. 49

Соответствующие ключи см. на стр. 51

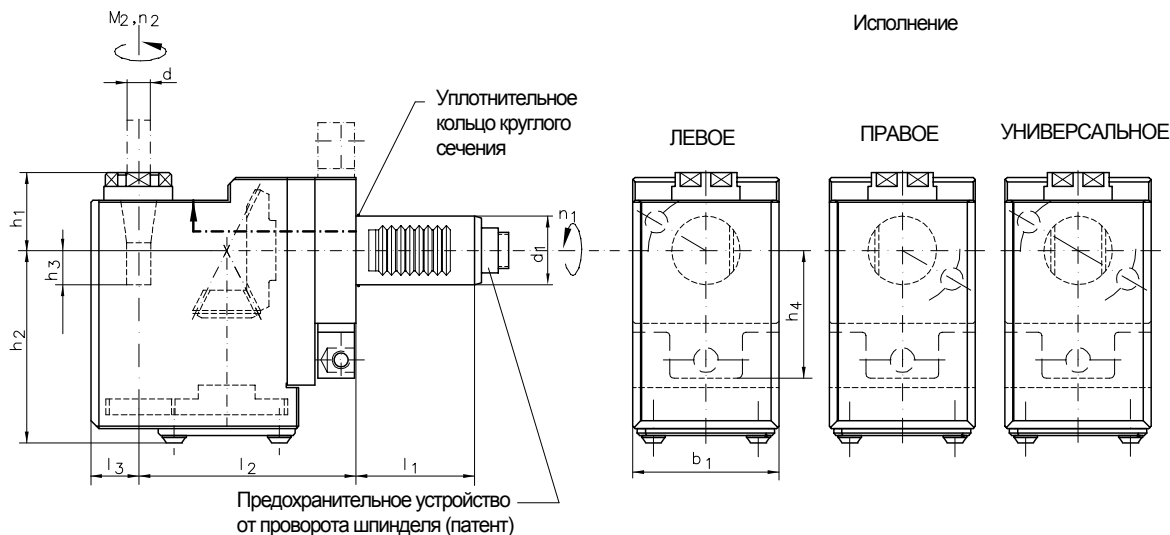
Хвостовик DIN 69880	макс. крутящий момент	макс. число оборотов	макс. мощность	Размеры									Передаточное число $i=n_1:n_2$	Резцедержатель для зажимной цанги	Сопряжение	Заказной №		
				$d_1$ мм	$l_1$ мм	$M_2$ Нм	$n_2$ мин-1	$P$ кВт	$b_1$ мм	$h_1$ мм	$h_2$ мм	$h_3$ мм				$h_4$ мм	$l_2$ мм	$l_3$ мм
20	40	26	3000	5	54	50,5	42	4	43,5	75	28	-2,0	DIN 6499 -20 1- 13	W 11x0,8 x30x12	0.5.941.202-	102677	102678	105307
25	48	40	3000	6	54	50,5	42	4	48	75	28	-2,0	DIN 6499 -20 1- 13	W 14x0,8 x30x16	0.5.941.225-	102679	102680	105314
30	55	63	2500	8	64	56,5	48	3	56	55	31	-2,0	DIN 6499 -25 1- 16	W 16x0,8 x30x18	0.5.941.203-	087657	087658	105456
30	55	63	2500	8	64	56,5	48	3	56	85	31	-2,0	DIN 6499- 25 1- 16	W 16x0,8 x30x18	0.5.941.203-	087659	087660	105457
30	55	63	2500	8	64	56,5	48	3	56	100	31	-2,0	DIN 6499 -25 1- 16	W 16x0,8 x30x18	0.5.941.203-	087661	087662	105458
40	63	63	2000	8	76	71	55	-11	65,5	100	35	-2,0	DIN 6499 -32 2 - 20	W 20x0,8 x30x24	0.5.941.204-	102427	102428	105813
40	63	63	2000	8	76	71	55	-11	65,5	120	35	-2,0	DIN 6499 -32 2 - 20	W 20x0,8 x30x24	0.5.941.204-	102471	102472	105814
50	78	100	2000	12	88	92	62	-17	73,5	110	44	-2,0	DIN 6499 -40 3 - 26	W 24x1,25 x30x18	0.5.941.205-	107621	107622	107623
50*	78	100	2000	12	88	127	62	-17	73,5	110	44	-2,0	DIN 6499 -40 3 - 26	W 24x1,25 x30x18	0.5.941.205-	122013	122014	122015

Зажимные цанги для нарезания резьбы с компенсацией  
растяжения и длины см. на стр. 49

Оставляем за собой право  
внесения изменений

Инструментальный приводной блок на 90°, сдвинутый назад,  
резцедержатель с зажимными цангами

$i = +0,25$  (1:4) с внешним подводом СОЖ



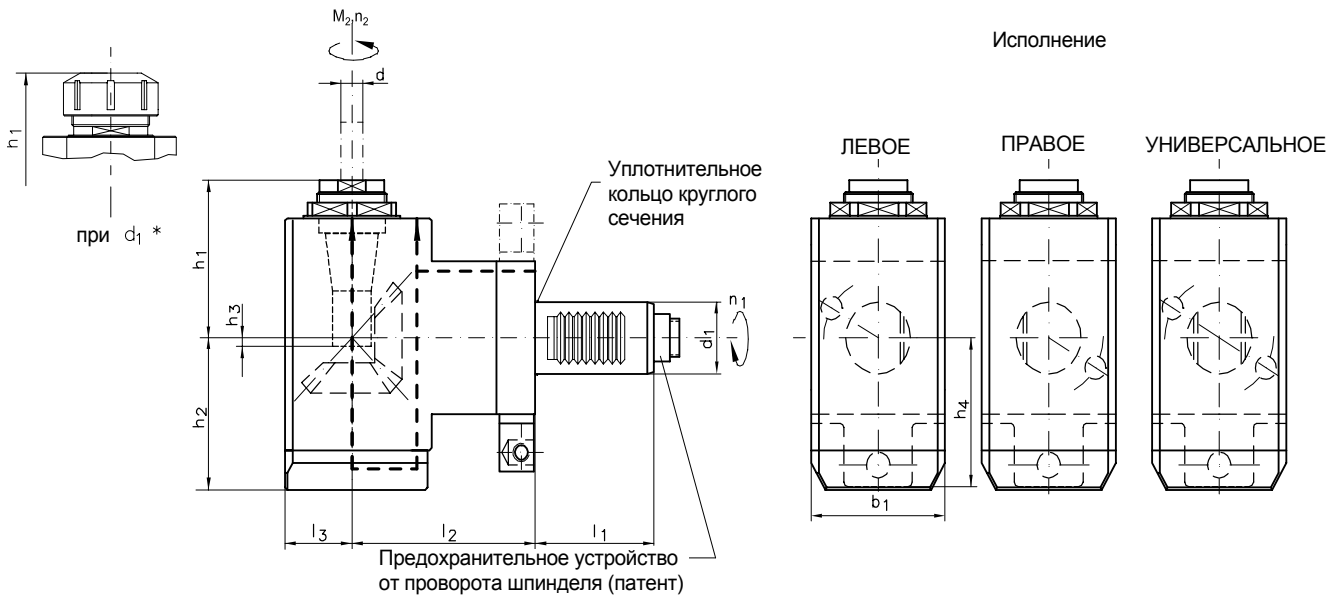
Зажимные цанги см. на стр. 49

Соответствующие ключи см. на стр. 51

Хвостовик DIN 69880	макс. крутящий момент $M_2$	макс. число оборотов $n_2$	макс. мощность $P$	Размеры								Передаточное число $i = n_1:n_2$	Резцедержатель для зажимной цанги Диапазон зажима $d$	Сопряжение DIN 5480	Заказной №		
				$b_1$	$h_1$	$h_2$	$h_3$	$h_4$	$l_2$	$l_3$	Левый				Правый	Универ- сальный	
$d_1$ мм	$l_1$ мм	$M_2$ Нм	$n_2$ мин-1	$P$ кВт	$b_1$ мм	$h_1$ мм	$h_2$ мм	$h_3$ мм	$h_4$ мм	$l_2$ мм	$l_3$ мм	$i = n_1:n_2$	Диапазон зажима $d$	DIN 5480	Левый	Правый	Универ- сальный
20	40	3,5	24000	2,5	54	31	81	11	43,5	90	21	+0,25	DIN 6499 -16 1- 10	W11x0,8 x30x12	110187	110188	110199
25	48	5	24000	3	54	31	81	11	48	90	21	+0,25	DIN 6499 -16 1- 10	W14x0,8 x30x16	109677	109678	109744
30	55	8	20000	4	64	33	84	15	56	95	21	+0,25	DIN 6499 -16 1- 10	W16x0,8 x30x18	109619	109620	109741
40	63	16	16000	5	76	45	108	10	65,5	125	27	+0,25	DIN 6499 -20 1- 13	W20x0,8 x30x24	109643	109644	109738
50	78	25	16000	6	86	45	113	10	73,5	135	27	+0,25	DIN 6499 -20 1- 13	W24x1,25 x30x18	109763	109762	109761

Оставляем за собой право  
внесения изменений

Инструментальный приводной блок на 90°, резцедержатель с зажимными цангами  
i = -1 (1:1) с внешним и внутренним подводом СОЖ



Зажимные цанги + Уплотнительные шайбы см. на стр. 49

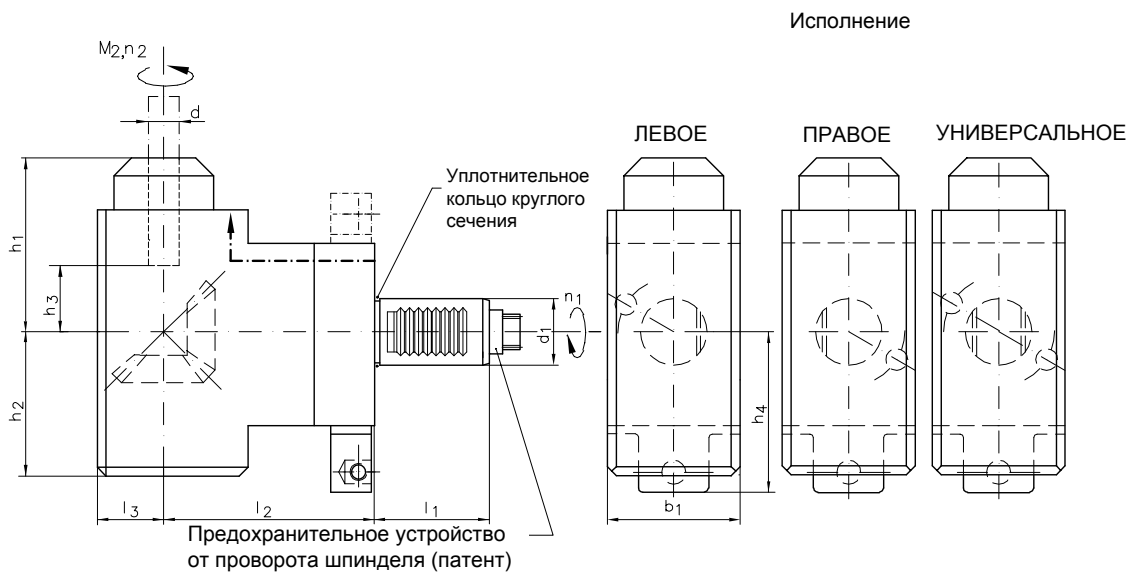
Соответствующие ключи см. на стр. 52

Давление СОЖ 5-25 бар - Фильтрация 50 мкм

Хвостовик DIN 69880	макс. крутящий момент M <sub>2</sub>	макс. число оборотов n <sub>2</sub>	макс. мощность P	Размеры									Передаточное число i=n <sub>1</sub> :n <sub>2</sub>	Резцедержатель для зажимной цанги Диапазона зажима d	Сопражение DIN 5480	Заказной №		
				b <sub>1</sub>	h <sub>1</sub>	h <sub>2</sub>	h <sub>3</sub>	h <sub>4</sub>	l <sub>2</sub>	l <sub>3</sub>	Левый	Правый				Универсальный		
d <sub>1</sub> мм	l <sub>1</sub> мм	M <sub>2</sub> Nm	n <sub>2</sub> мин-1	P кВт	b <sub>1</sub> мм	h <sub>1</sub> мм	h <sub>2</sub> мм	h <sub>3</sub> мм	h <sub>4</sub> мм	l <sub>2</sub> мм	l <sub>3</sub> мм							
20	40	13	6000	5	54	60	61	4	43,5	75	28	-1,0	DIN 6499 -20 1- 13	W11x0,8 x30x12	0.5.941.202-	109350	109351	109687
25	48	20	6000	6	54	60	61	4	48	75	28	-1,0	DIN 6499 -20 1- 13	W14x0,8 x30x16	0.5.941.225-	107173	107180	109688
30	55	32	5000	8	64	66	63,5	3,5	56	55	31	-1,0	DIN 6499 -25 1- 16	W16x0,8 x30x18	0.5.941.203-	109393	109390	109689
30	55	32	5000	8	64	66	63,5	3,5	56	85	31	-1,0	DIN 6499 -25 1- 16	W16x0,8 x30x18	0.5.941.203-	109404	109403	109690
30	55	32	5000	8	64	66	63,5	3,5	56	100	31	-1,0	DIN 6499 -25 1- 16	W16x0,8 x30x18	0.5.941.203-	109409	109407	109691
40	63	63	4000	10	76	81	73	-11	65,5	100	35	-1,0	DIN 6499 -32 2 - 20	W20x0,8 x30x24	0.5.941.204-	108710	109436	109696
40	63	63	4000	10	76	81	73	-11	65,5	120	35	-1,0	DIN 6499 -32 2 - 20	W20x0,8 x30x24	0.5.941.204-	109493	109494	109697
50	78	100	4000	12	88	105	79,5	-17	73,5	110	44	-1,0	DIN 6499 -40 3 - 26	W24x1,25 x30x18	0.5.941.205-	109731	109732	109733
50*	78	100	4000	12	88	127	79,5	-17	73,5	110	44	-1,0	DIN 6499 -40 3 - 26	W24x1,25 x30x18	0.5.941.205-	122348	122347	122349
60*	94	130	3200	15	110	161,5	102	39	103	150	55	-1,0	DIN 6499 -50 10 - 34	W30x1,25 x30x22	0.5.941.206-			126625

Оставляем за собой право  
внесения изменений

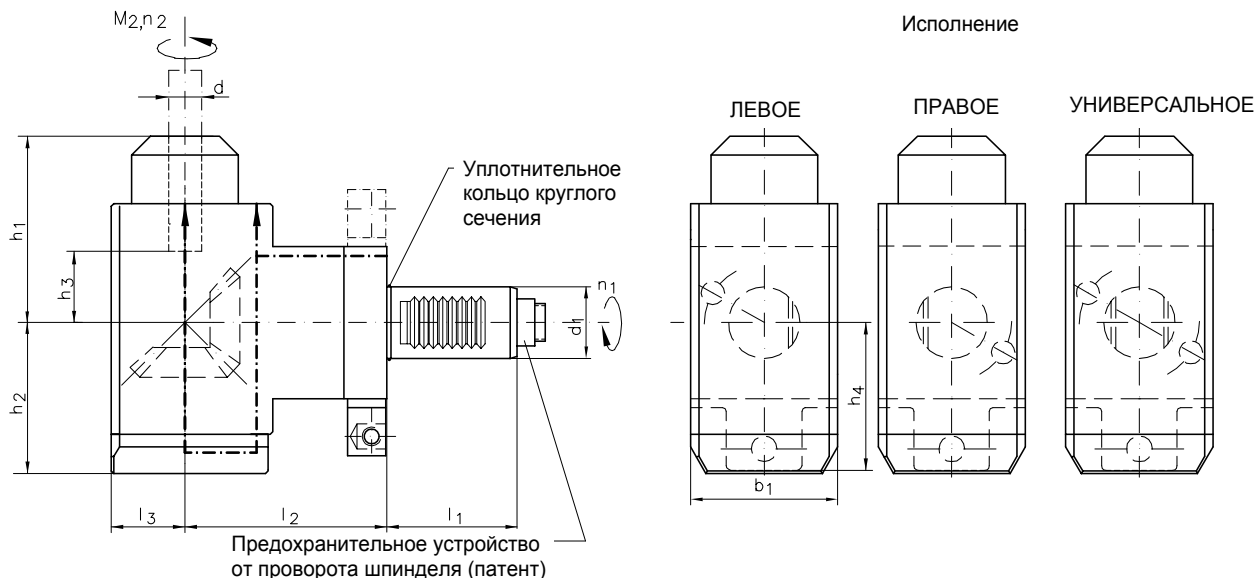
Инструментальный приводной блок на 90°,  
зажимной патрон для цилиндрических хвостовиков  
 $i = -1 (1:1)$  с внешним подводом СОЖ



Хвостовик DIN 69880	макс. крутящий момент $M_2$ Нм	макс. число оборотов $n_2$ мин-1	макс. мощность $P$ кВт	Размеры								Передаточное число $i=n_1:n_2$	Резцедержатель Держатель d	Сопряжение DIN 5480	Заказной №		
				$b_1$ мм	$h_1$ мм	$h_2$ мм	$h_3$ мм	$h_4$ мм	$l_2$ мм	$l_3$ мм	Левый				Правый	Универ- сальный	
30	55	32	5000	8	64	78,5	48	30	56	85	31	-1,0	DIN 1835-B16	W16x0,8 x30x18	0.5.941.203- 113188	113189	113190
30	55	32	5000	8	64	78,5	48	30	56	100	31	-1,0	DIN 1835-B16	W16x0,8 x30x18	0.5.941.203- 113191	113192	113193
40	63	63	4000	10	76	87	55	33	65,5	100	35	-1,0	DIN 1835-B20	W 20x0,8 x30x24	0.5.941.204- 113194	113195	113196
40	63	63	4000	10	76	87	55	33	65,5	120	35	-1,0	DIN 1835-B20	W20x0,8 x30x24	0.5.941.204- 113197	113198	113199
Переходная втулка												DIN 1835-B16		2.3.192.050- 113017			

Оставляем за собой право  
внесения изменений

Инструментальный приводной блок на 90°,  
зажимной патрон для цилиндрических хвостовиков  
 $i = +1 (1:1)$  с внешним и внутренним подводом СОЖ



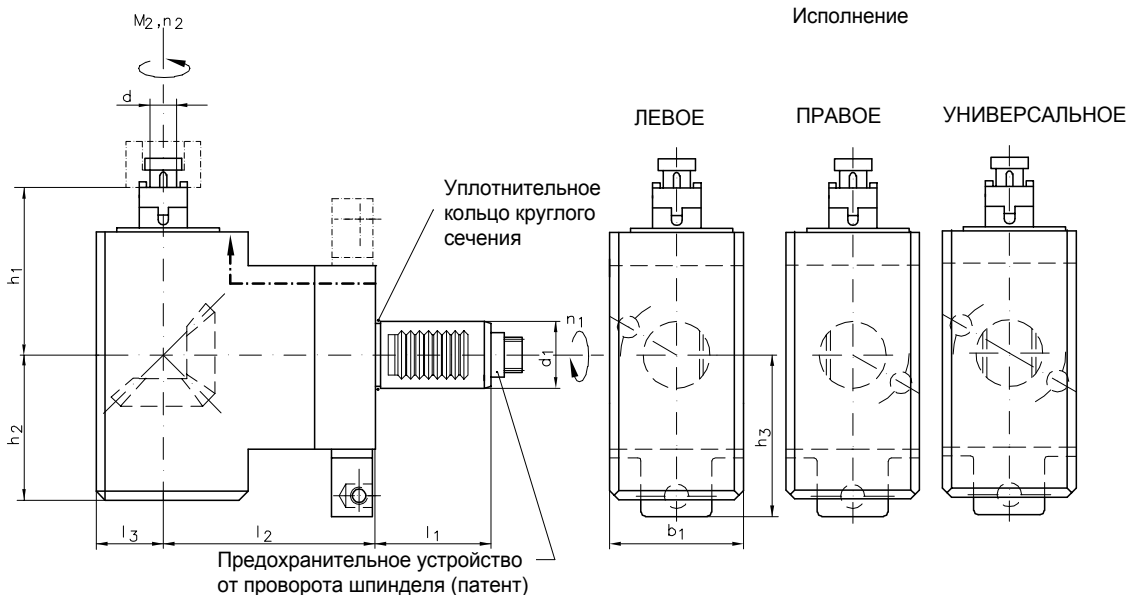
Давление СОЖ 5-25 бар - Фильтрация 50

Хвостовик DIN 69880	макс. крутящий момент $M_2$ Нм	макс. число оборотов $n_2$ мин-1	макс. мощность $P$ кВт	Размеры								Передаточное число $i=n_1:n_2$	Резцедержатель Держатель d	Сопряжение DIN 5480	Заказной №			
				$b_1$ мм	$h_1$ мм	$h_2$ мм	$h_3$ мм	$h_4$ мм	$l_2$ мм	$l_3$ мм	Левый				Правый	Универсальный		
30	55	32	5000	8	64	78,5	63,5	30	56	85	31	-1,0	DIN 1835-B16	W16x0,8 x30x18	0.5.941.203-	113200	113201	113202
30	55	32	5000	8	64	78,5	63,5	30	56	100	31	-1,0	DIN 1835-B16	W16x0,8 x30x18	0.5.941.203-	113203	113204	113205
40	63	63	4000	10	76	87	73	33	65,5	100	35	-1,0	DIN 1835-B20	W20x0,8 x30x24	0.5.941.204-	113206	-113207	113208
40	63	63	4000	10	76	87	73	33	65,5	120	35	-1,0	DIN 1835-B20	W20x0,8 x30x24	0.5.941.204-	113209	113210	113211
Переходная втулка												DIN 1835-B16		2.3.192.050- 113017				

Оставляем за собой право  
внесения изменений



Инструментальный приводной блок на 90°, резцедержатель для фрезы  
i = -2 (2:1) с внешним подводом СОЖ



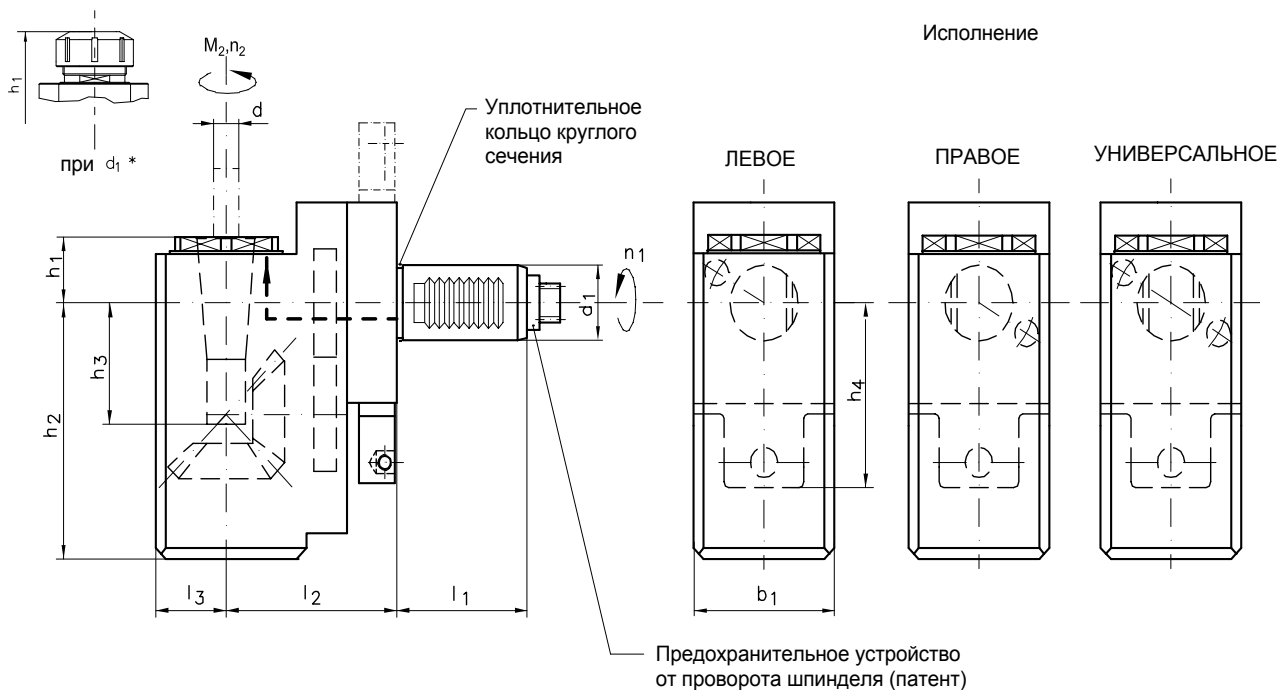
Соответствующие ключи см. на стр. 53

Хвостовик DIN 69880	макс. крутящий момент	макс. число оборотов	макс. мощность	Размеры							Передаточное число	Резцедержатель	Сопряжение	Заказной №		
				b1	h1	h2	h3	l2	l3	Держатель d				DIN 5480	Левый	Правый
d1 мм	l1 мм	M2 Нм	n2 мин-1	P кВт	b1 мм	h1 мм	h2 мм	h3 мм	l2 мм	l3 мм	i = n1:n2	Держатель d	DIN 5480	Левый	Правый	Универсальный
20	40	26	3000	5	54	66	42	43,5	75	28	-2,0	аналогично DIN 6358 16	W11x0,8 x30x12	109621	109635	109673
25	48	40	3000	6	54	66	42	48	75	28	-2,0	аналогично DIN 6358 16	W14x0,8 x30x16	102 685	102 686	105318
30	55	63	2500	8	64	74	48	56	55	31	-2,0	аналогично DIN 6358 22	W16x0,8 x30x18	104 587	104 588	105461
30	55	63	2500	8	64	74	48	56	85	31	-2,0	аналогично DIN 6358 22	W16x0,8 x30x18	104 591	104 592	105462
30	55	63	2500	8	64	74	48	56	100	31	-2,0	аналогично DIN 6358 22	W16x0,8 x30x18	103 702	103 701	105463
40	63	63	2000	8	76	78	55	65,5	100	35	-2,0	аналогично DIN 6358 22	W20x0,8 x30x24	104 595	104 596	105815
40	63	63	2000	8	76	78	55	65,5	120	35	-2,0	аналогично DIN 6358 22	W20x0,8 x30x24	104 597	104 598	105816
50	78	100	2000	12	88	110	62	73,5	110	44	-2,0	аналогично DIN 6358 27	W24x1,25 x30x18	107626	107627	107628

Оставляем за собой право  
внесения изменений

Инструментальный приводной блок на 90°, сдвинутый назад,  
 резцедержатель с зажимными цангами

$i = +1$  (1:1) с внешним подводом СОЖ



Зажимные цанги см. на стр. 49

Соответствующие ключи см. на стр. 51

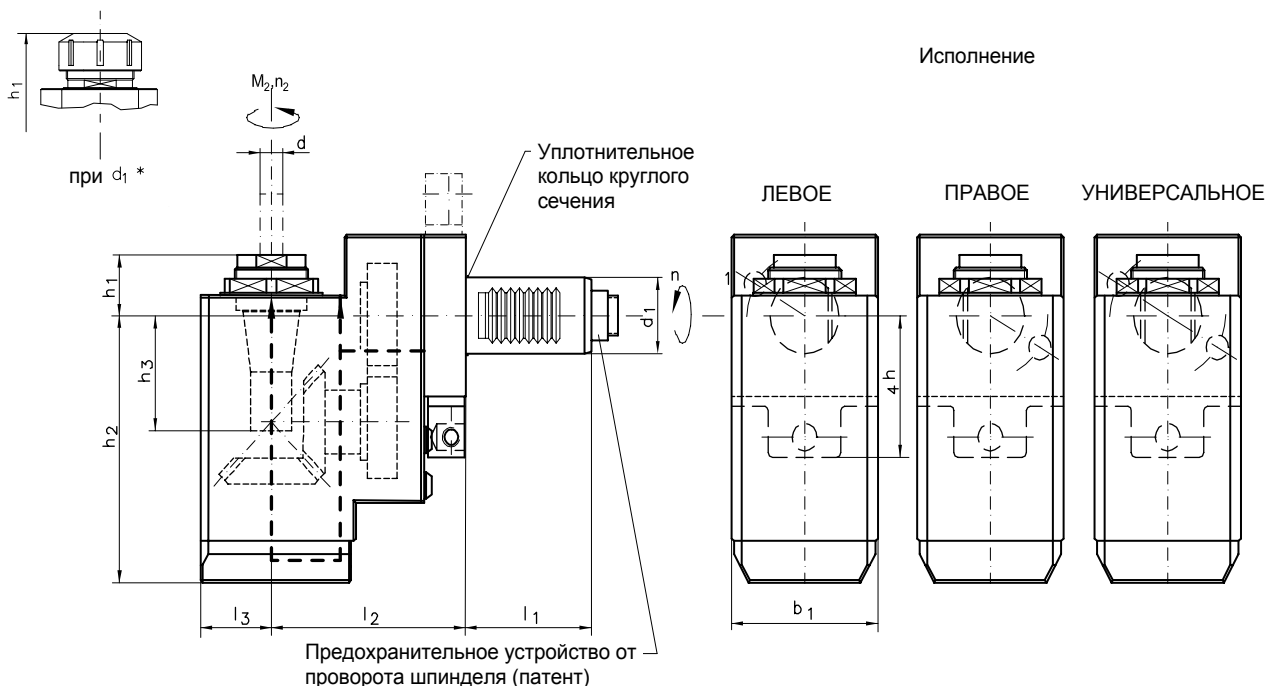
Хвостовик DIN 69880	макс. крутящий момент $M_2$	макс. число оборотов $n_2$	макс. мощность $P$	Размеры								Передаточное число $i=n_1:n_2$	Резцедержатель для зажимной цанги Диапазон зажима $d$	Сопражение DIN 5480	Заказной №		
				$b_1$	$h_1$	$h_2$	$h_3$	$h_4$	$l_2$	$l_3$	Левый				Правый	Универ- сальный	
20	40	13	6000	5	54	13,5	79	41	43,5	75	28	+1,0	DIN 6499 -20 1- 13	W11x0,8 x30x12	0.5.941.202- 088713	088714	105311
25	48	20	6000	6	54	13,5	79	41	48	75	28	+1,0	DIN 6499 -20 1- 13	W14x0,8 x30x16	0.5.941.225- 087682	087683	105326
30	55	32	5000	8	64	14,5	90	45	56	85	31	+1,0	DIN 6499 -25 1- 16	W16x0,8 x30x18	0.5.941.203- 087535	087536	105464
30	55	32	5000	8	64	14,5	90	45	56	100	31	+1,0	DIN 6499 -25 1- 16	W16x0,8 x30x18	0.5.941.203- 109684	109685	109686
40	63	63	4000	10	76	20	106	40	65,5	100	35	+1,0	DIN 6499 -32 2 - 20	W20x0,8 x30x24	0.5.941.204- 102183	102182	105817
50	78	100	4000	12	88	31	123	44	73,5	110	44	+1,0	DIN 6499 -40 3 - 26	W24x1,25 x30x18	0.5.941.205- 106672	106652	107632
50*	78	100	4000	12	88	66	123	44	73,5	110	44	+1,0	DIN 6499 -40 3 - 26	W24x1,25 x30x18	0.5.941.205- 122360	122361	122362

Зажимные цанги для нарезания резьбы с компенсацией  
 растяжения и длины см. на стр. 49

Оставляем за собой право  
 внесения изменений

Инструментальный приводной блок на 90°, сдвинутый назад,  
резцедержатель с зажимными цангами

$i = +1$  (1:1) с внешним и внутренним подводом СОЖ



Зажимные цанги + Уплотнительные  
шайбы см. на стр. 49

Соответствующие ключи  
см. на стр. 52

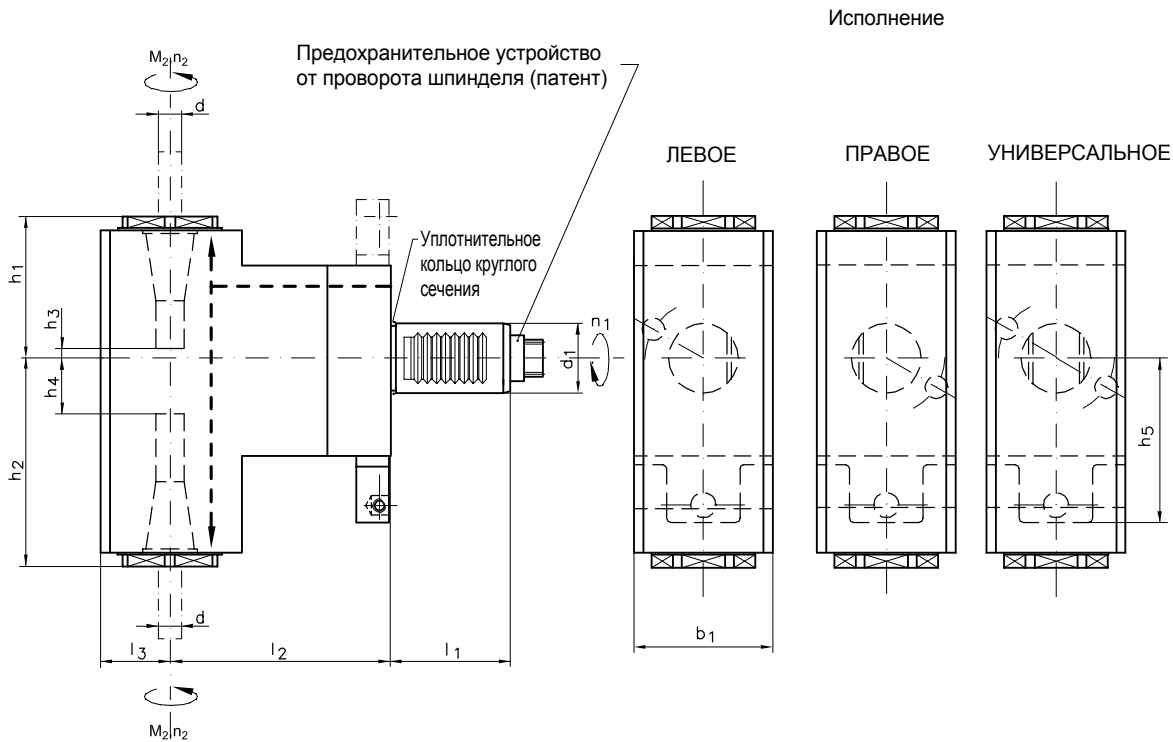
Давление СОЖ 5-25 бар - Фильтрация 50 мкм

Хвостовик DIN 69880	макс. крутящий момент	макс. число оборотов	макс. мощность	Размеры									Передаточное число $i=n_1:n_2$	Резцедержатель для зажимной цанги	Сопряжение	Заказной №		
				$d_1$ мм	$l_1$ мм	$M_2$ Нм	$n_2$ мин-1	$P$ кВт	$b_1$ мм	$h_1$ мм	$h_2$ мм	$h_3$ мм				$h_4$ мм	$l_2$ мм	$l_3$ мм
20	40	13	6000	5	54	23	98	41	43,5	75	28	+1,0	DIN 6499 -20 1- 13	W11x0,8 x30x12	0.5.941.202-	109516	109517	109722
25	48	20	6000	6	54	23	98	41	48	75	28	+1,0	DIN 6499 -20 1- 13	W14x0,8 x30x16	0.5.941.225-	109346	109452	109723
30	55	32	5000	8	64	24	105,5	45,5	56	85	31	+1,0	DIN 6499 -25 1- 16	W16x0,8 x30x18	0.5.941.203-	109433	109432	109724
30	55	32	5000	8	64	24	105,5	45,5	56	100	31	+1,0	DIN 6499 -25 1- 16	W16x0,8 x30x18	0.5.941.203-	109518	109519	109725
40	63	63	4000	10	76	30	124	40	65,5	100	35	+1,0	DIN 6499 -32 2 - 20	W20x0,8 x30x24	0.5.941.204-	109450	109440	109726
50	78	100	4000	12	88	44	140,5	44	80,5	110	44	+1,0	DIN 6499 -40 3- 26	W24x1,25 x30x18	0.5.941.205-	109661	109662	109727
50*	78	100	4000	12	88	66	140,5	44	80,5	110	44	+1,0	DIN 6499 -40 3- 26	W24x1,25 x30x18	0.5.941.205-	122418	122419	122420

Оставляем за собой право  
внесения изменений

Двойной инструментальный блок на 90°, резцедержатель с зажимными цангами

$i = -1 (1:1)$  с внешним подводом СОЖ



Исполнение

ЛЕВОЕ

ПРАВОЕ

УНИВЕРСАЛЬНОЕ

Зажимные цанги см. на стр. 49

Соответствующие ключи см. на стр. 51

Хвостовик DIN 69880	макс. крутящий момент $M_2$ Нм	макс. число оборотов $n_2$ мин-1	макс. мощность $P$ кВт	Размеры									Передаточное число $i=n_1:n_2$	Резцедержатель для зажимной цанги Диапазон зажима d	Сопряжение DIN 5480	Заказной №		
				$b_1$ мм	$h_1$ мм	$h_2$ мм	$h_3$ мм	$h_4$ мм	$h_5$ мм	$l_2$ мм	$l_3$ мм	Левый				Правый	Универ- сальный	
20	40	13	6000	5	54	50,5	71,5	-4	32	43,5	75	28	-1,0	DIN 6499 -20 1- 13	W11x0,8 x30x12	0.5.941.202- 089592	089593	105313
25	48	20	6000	6	54	50,5	71,5	-4	32	48	75	28	-1,0	DIN 6499 -20 1- 13	W14x0,8 x30x16	0.5.941.225- 088622	088623	105319
30	55	32	5000	8	64	56,5	77,5	2,5	22,5	56	85	31	-1,0	DIN 6499 -25 1- 16	W16x0,8 x30x18	0.5.941.203- 087663	087664	105465
30	55	32	5000	8	64	56,5	77,5	2,5	22,5	56	100	31	-1,0	DIN 6499 -25 1- 16	W16x0,8 x30x18	0.5.941.203- 087665	087666	105466
40	63	63	4000	10	76	71	96	11	36,5	65,5	100	35	-1,0	DIN 6499 -32 2 - 20	W20x0,8 x30x24	0.5.941.204- 102403	102404	105818
40	63	63	4000	10	76	71	96	11	36,5	65,5	120	35	-1,0	DIN 6499 -32 2 - 20	W20x0,8 x30x24	0.5.941.204- 102668	102669	105819

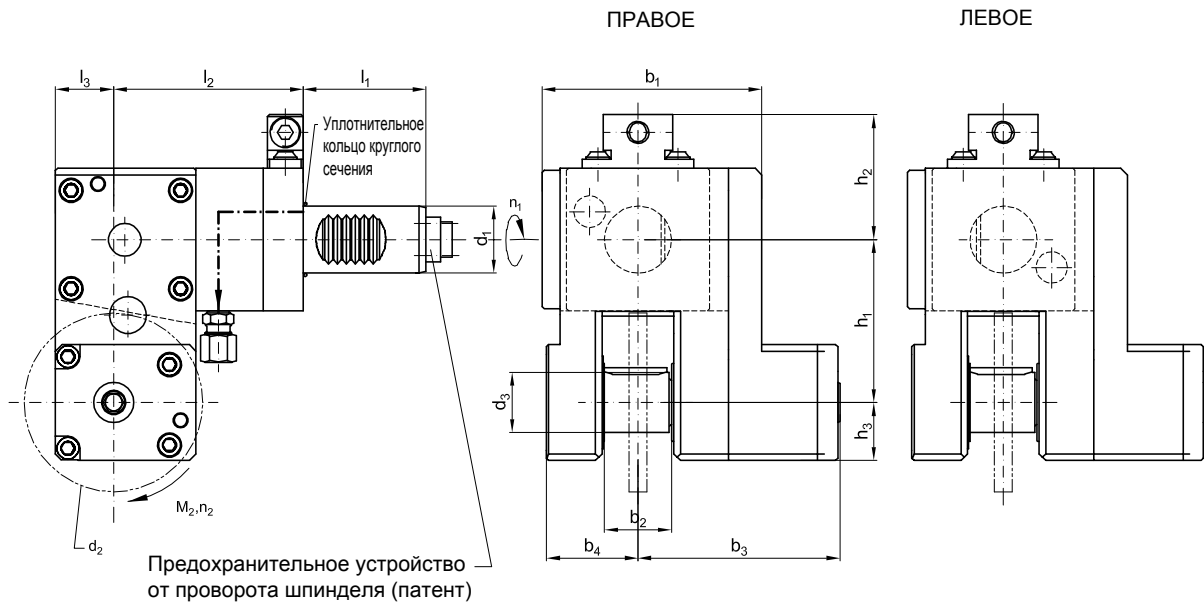
Зажимные цанги для нарезания резьбы с компенсацией  
растяжения и длины см. на стр. 49

Оставляем за собой право  
внесения изменений

Инструментальный приводной блок на 90°,  
резцедержатель для отрезной фрезы

$i = -3 (3:1)$  с внешним подводом СОЖ

Исполнение



Хвостовик DIN 69880	макс. крутящий момент $M_2$ Нм	макс. число оборотов $n_2$ мин-1	макс. мощность $P$ кВт	Размеры									Передаточное число $i=n_1:n_2$	Резцедержатель		Сопряжение DIN 5480	Заказной №		
				$b_1$ мм	$b_2$ мм	$b_3$ мм	$b_4$ мм	$h_1$ мм	$h_2$ мм	$h_3$ мм	$l_2$ мм	$l_3$ мм		$d_{2max}$ мм	$d_3$ мм		Левый	Правый	
25	48	60	2000	6	83	22	78	32	60	48	22	75	22	-3,0	63	16/22	W14x0,8 x30x16	0.5.941.225- 117063	115686
30	55	100	1670	8	98	30	90	41	73	56	26	85	26	-3,0	80	22/27	W16x0,8 x30x18	0.5.941.203- 117062	116924
40	63	200	1330	10	116	36	104	44	90	65,5	31	100	31	-3,0	100	22/27	W20x0,8 x30x24	0.5.941.204- 117058	117054

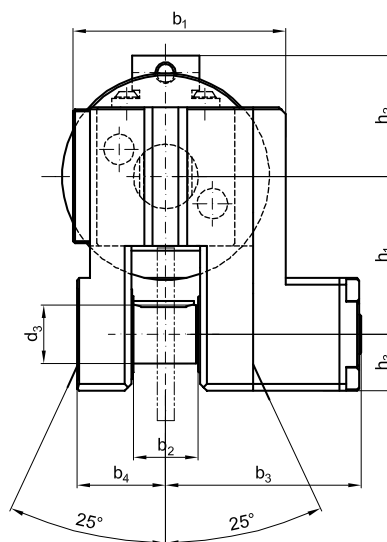
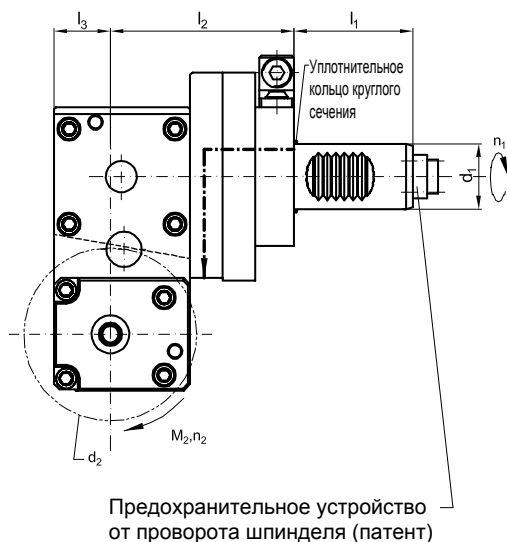
Оставляем за собой право  
внесения изменений

Инструментальный приводной блок 90°,  
 резцедержатель для отрезной фрезы, поворотный ±25°

$i = -3 (3:1)$  с внешним подводом СОЖ

Исполнение

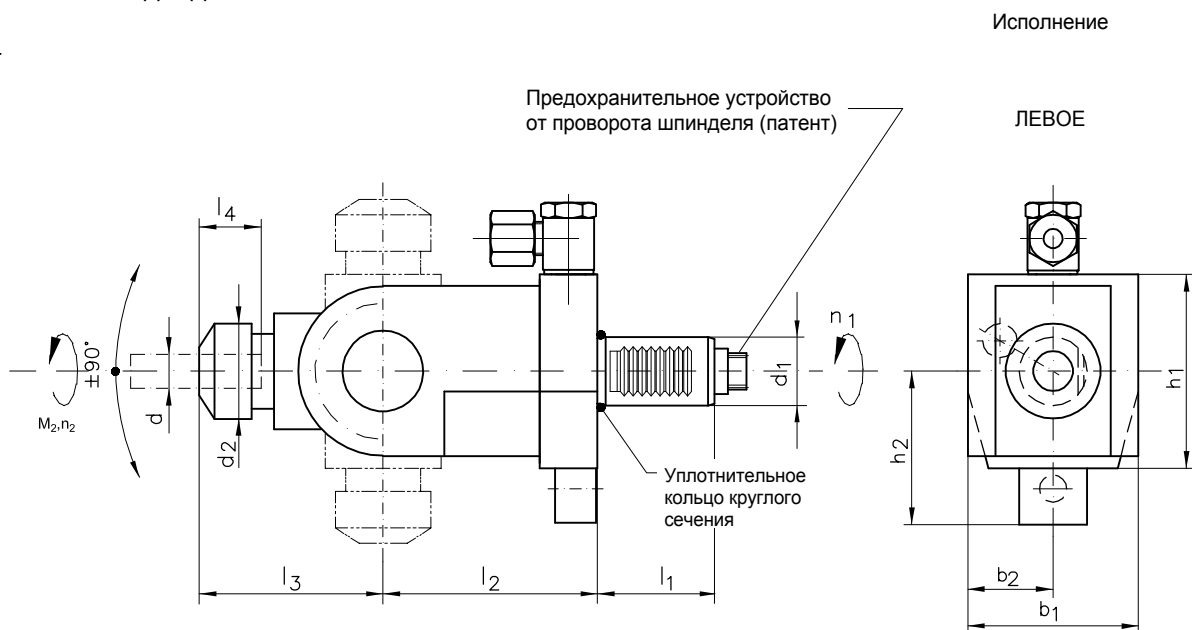
УНИВЕРСАЛЬНОЕ



Хвостовик DIN 69880	макс. крутящий момент $M_2$ Нм	макс. число оборотов $n_2$ мин-1	макс. мощность $P$ кВт	Размеры										Передаточное число $i=n_1:n_2$	Резцедержатель		Сопряжение DIN 5480	Заказной №  Универсальный
				$b_1$ мм	$b_2$ мм	$b_3$ мм	$b_4$ мм	$h_1$ мм	$h_2$ мм	$h_3$ мм	$l_2$ мм	$l_3$ мм	$d_{2max}$ мм		$d_3$ мм			
25	48	60	2000	6	83	22	78	32	60	48	22	75	22	-3,0	63	16/22	W14x0,8 x30x16	0.5.941.225 - 120419
30	55	100	1670	8	98	30	90	41	73	56	26	85	26	-3,0	80	22/27	W16x0,8 x30x18	0.5.941.203 - 123284
40	63	200	1330	10	116	36	104	44	90	65,5	31	100	31	-3,0	100	22/27	W20x0,8 x30x24	0.5.941.204 - 122039

Оставляем за собой право  
 внесения изменений

Инструментальный приводной блок  $\pm 90^\circ$   
с установкой угла,  $i = +1$  (1:1)  
с внешним подводом СОЖ



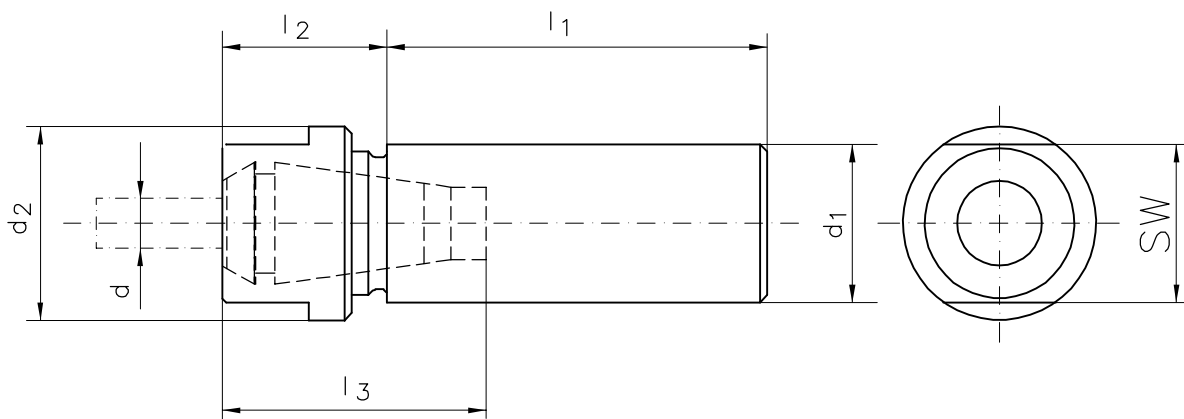
Необходимые ключи входят в комплект поставки

Хвостовик DIN 69880	макс. крутящий момент $M_2$ Нм	макс. число оборотов $n_2$ мин-1	макс. мощность Р кВт	Размеры										Передаточное число $i=n_1:n_2$	Резцедержатель для зажимной цанги Диапазон зажима d	Сопряжение DIN 5480	Заказной №	
				$d_2$ мм	$b_1$ мм	$b_2$ мм	$h_1$ мм	$h_2$ мм	$l_2$ мм	$l_3$ мм	$l_4$ мм	Левый	Правый					
20	40	10	2	28	63	25	57	45	63	54	34,5	+1,0	DIN 6499 -16 1- 10	W11x0,8 x30x12	0.5.941.402- 107731	0.5.941.402- 106589		
25	48	10	2	28	70,5	38	65	49,5	55	54	34,5	+1,0	DIN 6499 -16 1- 10	W14x0,8 x30x16	0.5.941.425- 107732	0.5.941.425- 112530		
25	48	10	2	28	70,5	38	65	49,5	70	54	34,5	+1,0	DIN 6499 -16 1- 10	W14x0,8 x30x16	0.5.941.425- 107733	0.5.941.425- 123285		
30	55	10	3	28	70,5	38	65	53,5	64	54	34,5	+1,0	DIN 6499 -16 1- 10	W16x0,8 x30x18	0.5.941.403- 088935	0.5.941.403- 104287		
30	55	10	3	28	70,5	38	65	53,5	97	54	34,5	+1,0	DIN 6499 -16 1- 10	W16x0,8 x30x18	0.5.941.403- 088936	0.5.941.403- 123286		
40	63	25	4	42	90	40	80	67	81	67	41	+1,0	DIN 6499 -25 1- 16	W 20x0,8 x30x24	0.5.941.404- 107734	0.5.941.404- 123287		
40	63	25	4	42	90	40	80	67	120	67	41	+1,0	DIN 6499 -25 1- 16	W 20x0,8 x30x24	0.5.941.404- 107735	0.5.941.404- 123288		
50	78	50	6	63	134	54	108	78	123	101	47	+1,0	DIN 6499 -40 3- 26	W 24x1,25 x30x18	0.5.941.405- 107736	0.5.941.405- 123289		

Оставляем за собой право  
внесения изменений

Принадлежности

Резцедержатель с зажимными цангами для инструментальных приводных блоков



Размеры						Резцедержатель для зажимной цанги	Заказной №
d <sub>1</sub> мм	d <sub>2</sub> мм	l <sub>1</sub> мм	l <sub>2</sub> мм	l <sub>3</sub> мм	SW мм		
12	18	25	25	25	16	DIN 6499 -11 1-7	5.1.150.023-107786
12	18	100	25	25	16	DIN 6499 -11 1-7	5.1.150.023-107787
16	18	38	15	25	16	DIN 6499 -11 1-7	5.1.150.023-107788
16	18	100	15	25	16	DIN 6499 -11 1-7	5.1.150.023-107789

При необходимости хвостовик может быть укорочен.

Оставляем за собой право  
внесения изменений



## Принадлежности

## Зажимные цанги согласно DIN 6499 - Система "Schaublin" и "Rego-Fix")

Номинальный размер NG	DIN 6499-B.. 12- 16 шлицев			№ Schaublin Rego-Fix
	Диапазон Ø зажима	Шаг Ø зажима	№ устройства	
11	0,5 - 7	0,5	4008E	ER 11
16	0,5 - 10	1	426 E	ESX 16/ ER 16
20	1 - 13	1	428 E	ESX 20 / ER 20
25	1 - 16	1	430 E	ESX 25 / ER 25
32	2 - 20	1	470 E	ESX 32 / ER 32
40	3 - 26	1	472 E	ESX 40 / ER 40
50	10 - 34	2	477 E	ESX 50 / ER 50

Данные для заказа: Информация о продукте PI 7.2

## Зажимные цанги для нарезания резьбы, система „PCM Willen S.A. “

Номинальный размер	Ø зажима	№ устройства	№ PCM
20	2,2/2,24/2,5/2,8/3,0/3,15/3,5/3,55/4,0/4,5/5,0/5,5/5,6/6,0/6,2/6,3/7,0	428 E	ET 1 - 20...
25	2,5/2,8/3,0/3,15/3,5/3,55/4,0/4,5/5,0/5,5/5,6/6,0/6,2/6,3/7,0/7,1/8;0/8,5/9,0/10,0	430 E	ET 1 - 25...
32	4,5/5,0/5,5/5,6/6,0/6,2/6,3/7,0/7,1/8;0/8,5/9,0/10,0/10,5/11,0/11,2/12,0/12,5	470 E	ET 1 - 32...
40	6,0/6,2/6,3/7,0/7,1/8;0/8,5/9,0/10,0/11,0/11,2/12,0/12,5/14,0/15,0/16,0/17,0	472 E	ET 1 - 40...

Данные для заказа: Зажимная цанга PCM, номинальный размер 25, Ø зажима 06,20 Пример : ET 1-250620

## Уплотнительные шайбы для инструментального приводного блока IKSS

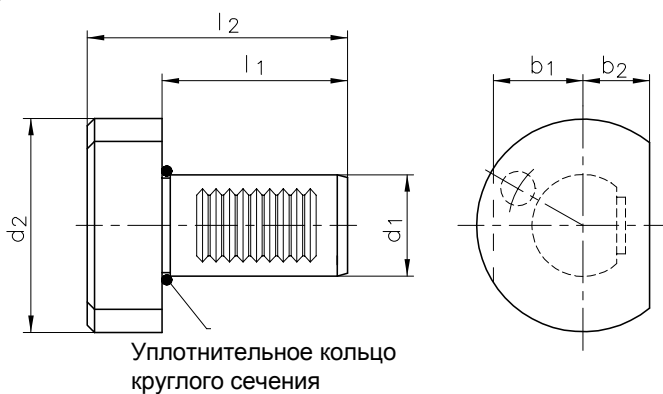
Номинальный размер зажимной цанги	Диапазон Ø зажима	Шаг Ø зажима	Артикул №
20	2 - 13	1	ERZR 20A 200200.....
25	2 - 16	1	ERZR 25A 200250.....
32	4 - 20	1	ERZR 32A 200320.....
40	4 - 25	1	ERZR 40A 200400.....
50	10 - 34	1	ERZR 50A 100500.....

 Данные для заказа: Уплотнительная шайба, номинальный размер 25, Ø зажима 8  
 Пример: Уплотнительная шайба ERZR 25A 20025008

 Оставляем за собой право  
 внесения изменений

Принадлежности

Заглушки стальные с уплотнительным кольцом круглого сечения

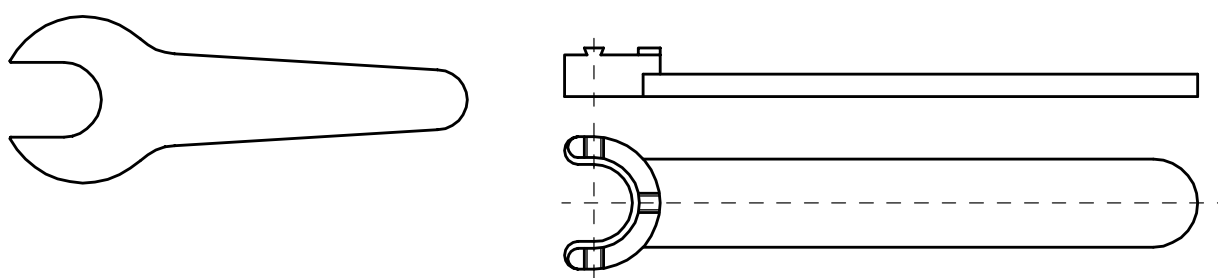


Хвостовик		Размеры				Заказной №
DIN 69880						
d <sub>1</sub> мм	l <sub>1</sub> макс мм	d <sub>2</sub> мм	l <sub>2</sub> макс мм	b <sub>1</sub> мм	b <sub>2</sub> мм	
20	34	50	46	23	23	5.1.150.016- 86 197
25	42	58	54	25	25	5.1.150.016- 114 579
30	50	68	64	30	28	5.1.150.016- 114 577
40	50	83	62	-	32,5	5.1.150.016- 114 575
50	60	98	75	-	35	5.1.150.016- 114 573
60	72	123	87	-	42,5	5.1.150.016- 114 571

Оставляем за собой право  
внесения изменений

## Принадлежности

## Ключи для натяжных гаек типа «ласточкин хвост»



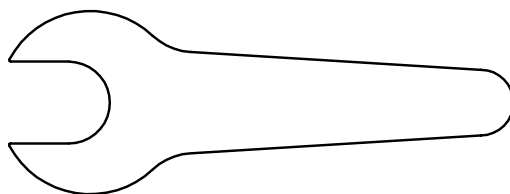
для инструментальных приводных блоков с резцедержателями с зажимными цапгами и внешним подводом СОЖ

Для резцедержателя согласно DIN 6499	Заказной №
16	1.5.921.090 - 105750
20	1.5.921.090 - 105761
25	1.5.921.090 - 105762
32	1.5.921.090 - 105763
40	1.5.921.090 - 106113
50	1.5.921.090 - 122525
60	1.5.921.090 - 100060

Оставляем за собой право  
внесения изменений

Принадлежности

Ключи



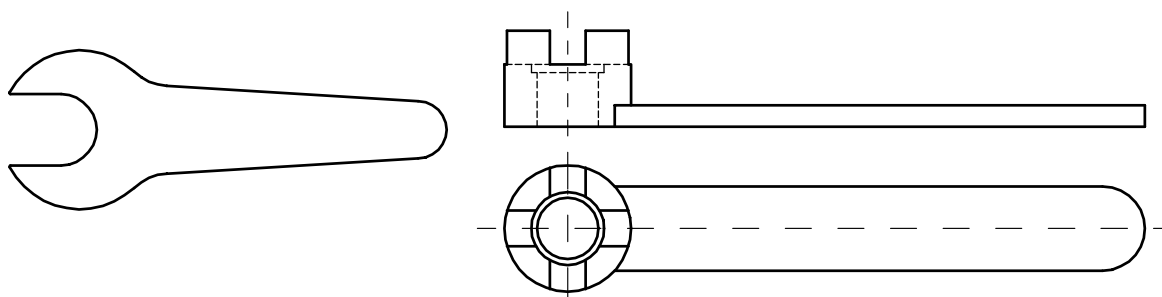
для инструментальных приводных блоков с резцедержателями с зажимными цапгами,  
с внешним и внутренним подводом СОЖ

Для резцедержателя согласно DIN 6499	Заказной №
20	1.5.921.090 - 080067
25	1.5.921.090 - 078460
32	1.5.921.090 - 087167
40	1.5.921.090 - 107986
50	1.5.921.090 - 122525
60	1.5.921.090 - 100060

Оставляем за собой право  
внесения изменений

Принадлежности

Ключи



для инструментальных приводных блоков с резцедержателями для фрезы

Для резцедержателя согласно DIN 6358	Заказной №
16	1.5.921.090 - 076498
22	1.5.921.090 - 103294
27	1.5.921.090 - 108738

для инструментальных приводных блоков на 0° со смещением оси и резцедержателем для фрезы, стр. 34

Для резцедержателя согласно DIN 6358	Заказной номер инструментального приводного блока
22	1.5.921.090 - 076601

Оставляем за собой право внесения изменений

